

АДМИНИСТРАЦИЯ МИНЕРАЛОВОДСКОГО
ГОРОДСКОГО ОКРУГА СТАВРОПОЛЬСКОГО КРАЯ

ПОСТАНОВЛЕНИЕ

01.07.2022 г

г. Минеральные Воды

№ 1537

О сносе самовольной постройки

На основании п. 4 ст. 222 Гражданского кодекса Российской Федерации, ст. 55.32 Градостроительного Кодекса Российской Федерации, уведомления о выявлении самовольной постройки № 14-285 от 03.06.2022, администрация Минераловодского городского округа **постановляет**:

1. Снести самовольную постройку – незавершенный строительством объект капитального строительства площадью застройки 9 кв.м., расположенный на земельном участке в западной части кадастрового квартала 26:24:04081 Минераловодского городского округа, имеющий координаты согласно схемы расположения объекта недвижимости на земельном участке в кадастровом квартале 26:24:04081, возведенный неустановленным лицом, (приложение – схема расположения объекта недвижимости на земельном участке в кадастровом квартале 26:24:04081, фото самовольной постройки).

2. Определить муниципальным заказчиком закупки на выполнение работ по осуществлению сноса самовольной постройки, указанной в пункте 1 настоящего постановления, муниципальное казенное учреждение «Управление капитального строительства и ремонта Минераловодского городского округа Ставропольского края» (Гаранжа М. Ю.).

3. Установить срок сноса самовольной постройки, указанной в пункте 1 настоящего постановления: в течении 3-х месяцев со дня вступления в силу настоящего постановления.

4. Контроль за выполнением настоящего постановления оставляю за собой.

5. Настоящее постановление вступает в силу со дня его подписания.

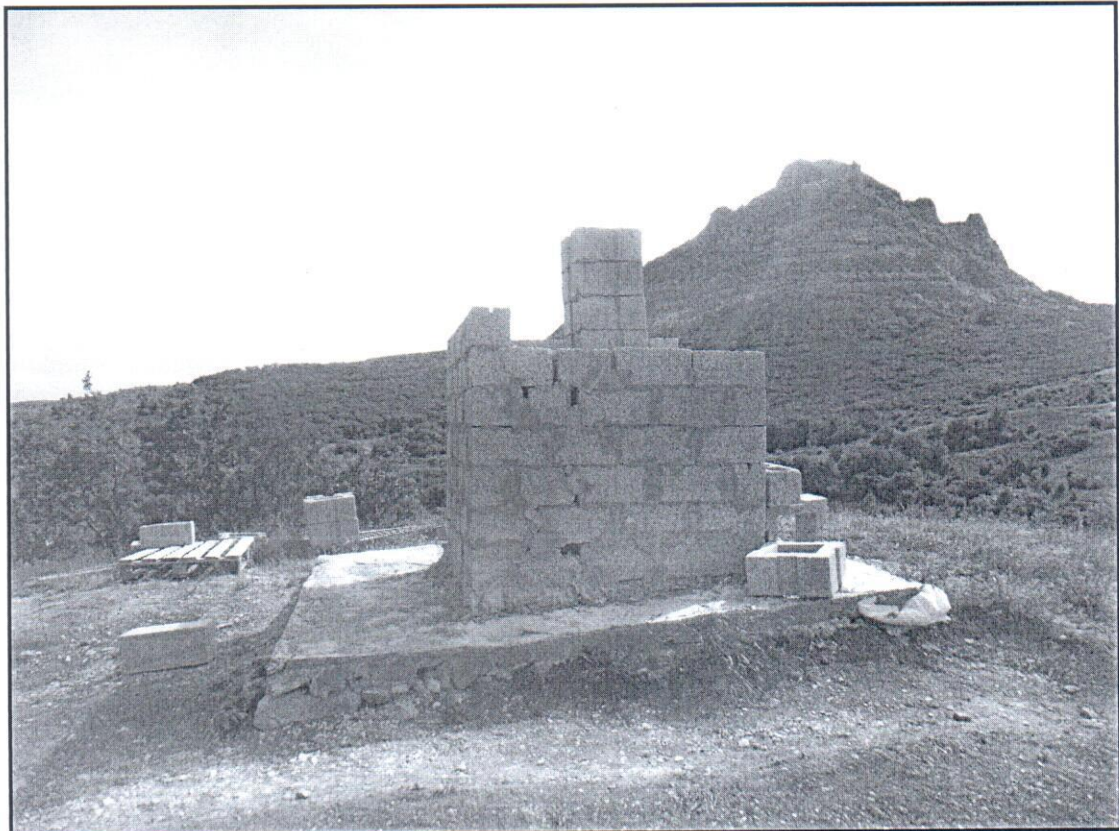
Исполняющий полномочия главы
Минераловодского городского округа,
первый заместитель главы администрации
Минераловодского городского округа



В. С. Сергиенко

Приложение
к постановлению администрации
Минераловодского городского округа
от 01.07.2022 № 1537

Фотография объекта самовольного строительства



И.о. руководителя отдела муниципального контроля
администрации Минераловодского
городского округа

 П. А. Алефиров