



ОБЩЕСТВО С ОГРАНИЧЕННОЙ ОТВЕТСТВЕННОСТЬЮ
«АРХИТЕКТУРНО-ПЛАНИРОВОЧНОЕ
БЮРО №1»

ПРОЕКТ МЕЖЕВАНИЯ ТЕРРИТОРИИ

**Российская Федерация, Ставропольский край,
Минераловодский городской округ,
город Минеральные Воды,
улица Анджиевского
ПМТ – 01.12 - 2019**

Генеральный директор ООО «АПБ №1»

А.Г. Шевченко

Главный инженер проекта

А.Б. Гуляев

Кадастровый инженер

Е.А. Минина

2019 г.

ТЕКСТОВАЯ ЧАСТЬ

1. Общие положения

Проект межевания территории ПМТ - 01.12 - 2019 включает в себя территорию, расположенную по адресу: Российская Федерация, Ставропольский край, Минераловодский городской округ, город Минеральные Воды, улица Анджиевского; данный проект выполнен в соответствии с:

- Градостроительным кодексом Российской Федерации;
- Земельным кодексом Российской Федерации
- Данными Единого государственного реестра недвижимости;
- Правилами землепользования и застройки МО Минераловодский городской округ;

Картографический материал выполнен в местной геодезической системе координат МСК 26.

Инженерно-геодезические изыскания выполнены ООО «АПБ № 1» г. Минеральные Воды.

2. Цель разработки проекта:

1. Установление правового регулирования земельных участков.
2. Установление границ застроенных земельных участков и границ не застроенных земельных участков.
3. Определение и установление границ сервитутов.
4. Повышение эффективности использования территории населенного пункта.

Задачами подготовки проекта является анализ фактического землепользования и разработка проектных решений по координированию красных линий и вновь формируемых земельных участков проектируемых под территории общего пользования.

3. Планировочное решение:

Основной объект проекта межевания – территория, расположенная по адресу: Российская Федерация, Ставропольский край, Минераловодский городской округ, город Минеральные Воды, улица Анджиевского.

Согласно Правил землепользования и застройки МО Минераловодский городской округ, территориальная зона, в которой располагается объект, – ОД-1 - Общественное использование объектов капитального строительства.

4. Рекомендации по порядку установления границ на местности

Установление границ земельных участков на местности следует выполнять в соответствии с требованиями федерального законодательства, а также инструкции по проведению межевания. Вынос межевых знаков на местность необходимо выполнить в комплексе землеустроительных работ с обеспечением мер по уведомлению заинтересованных лиц и согласованию с ними границ. Установление границ земельных участков на местности должно быть выполнено в комплексе работ по одновременному выносу красных линий.

5. Сервитуты и границы зон с особыми условиями использования территории

Сервитуты на данной территории не предусмотрены. Границы зон с особыми условиями использования территории (охранные зоны коммуникаций) согласованны с соответствующими коммунальными службами.

6. Формирование земельного участка, его параметры

Проектом предусматривается формирование земельного участка, условное обозначение 26:24:040543:ЗУ1 путем перераспределения земель, находящихся в муниципальной собственности (кадастровые квартал 26:24:040543), с земельным участком, находящимся в частной собственности (КН 26:24:040543:150).

Образование участка проводится в соответствии с главой V.4 «Земельного кодекса РФ». (Координаты поворотных точек границ вновь образованного земельного участка указаны в графической части ПМТ – Схема расположения земельного участка на КПТ).

Наименование параметра	Значение параметра
Условный номер земельного участка	26:24:040543:ЗУ1
Площадь исходного ЗУ	2941 м ²
Площадь вновь образованного ЗУ	3172 м ²
Категория земель	Земли населенных пунктов
Вид разрешенного использования	Для размещения промышленных объектов
Местоположение	Российская Федерация, Ставропольский край, Минераловодский городской округ, город Минеральные Воды, улица Анджиевского

7. Правовой статус объектов межевания.

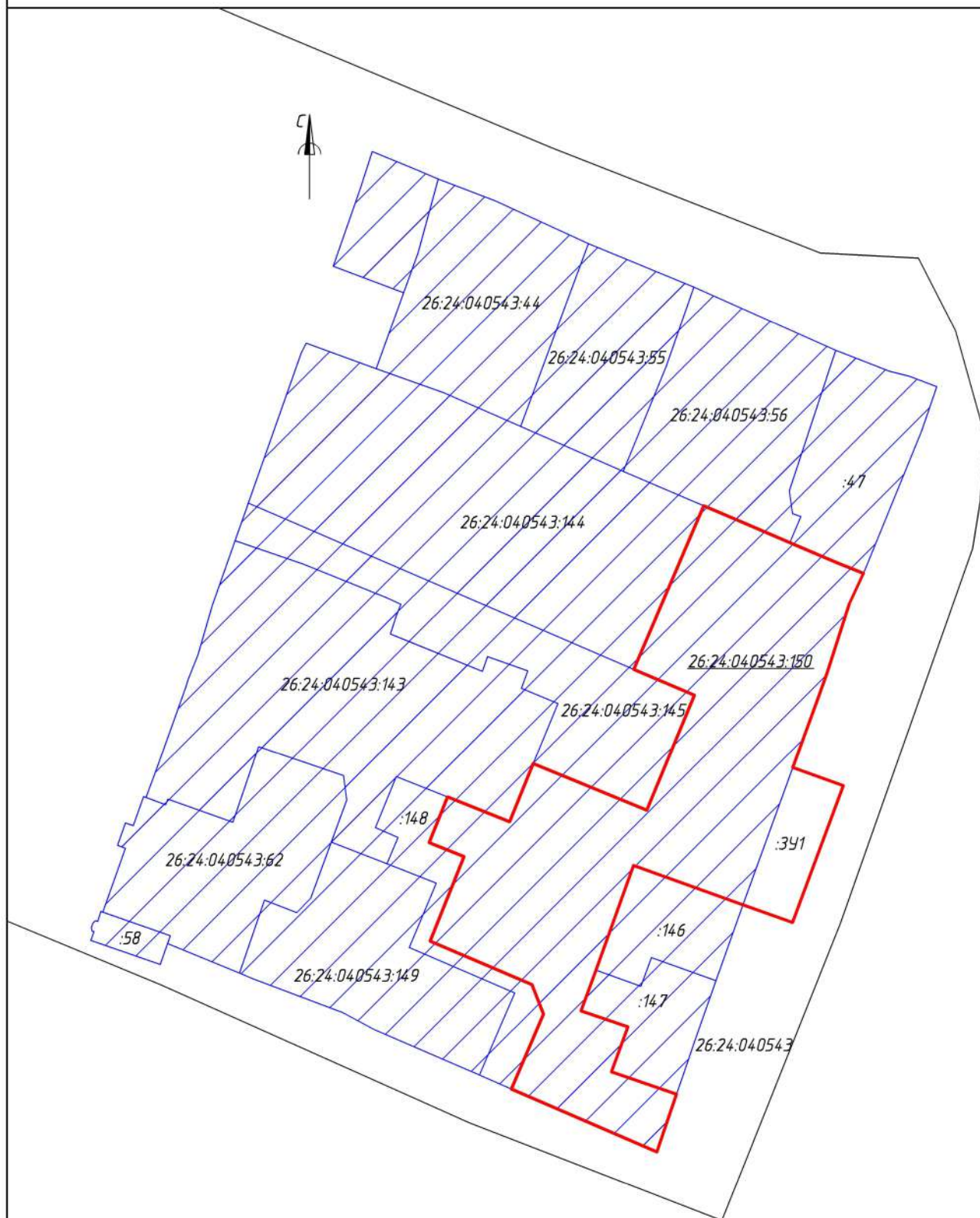
На период подготовки проекта межевания территория застроена, имеются действующие линейные объекты инженерных сетей и автомобильные дороги.

8. Основные показатели по проекту межевания

Настоящий проект обеспечивает равные права и возможности правообладателей земельных участков в соответствии с действующим законодательством. Сформированные границы земельных участков позволяют обеспечить необходимые требования по содержанию и обслуживанию объектов застройки в условиях сложившейся планировочной системы территории проектирования.

ГРАФИЧЕСКАЯ ЧАСТЬ

Чертеж проекта межевания (Земельные участки)



Условные обозначения:



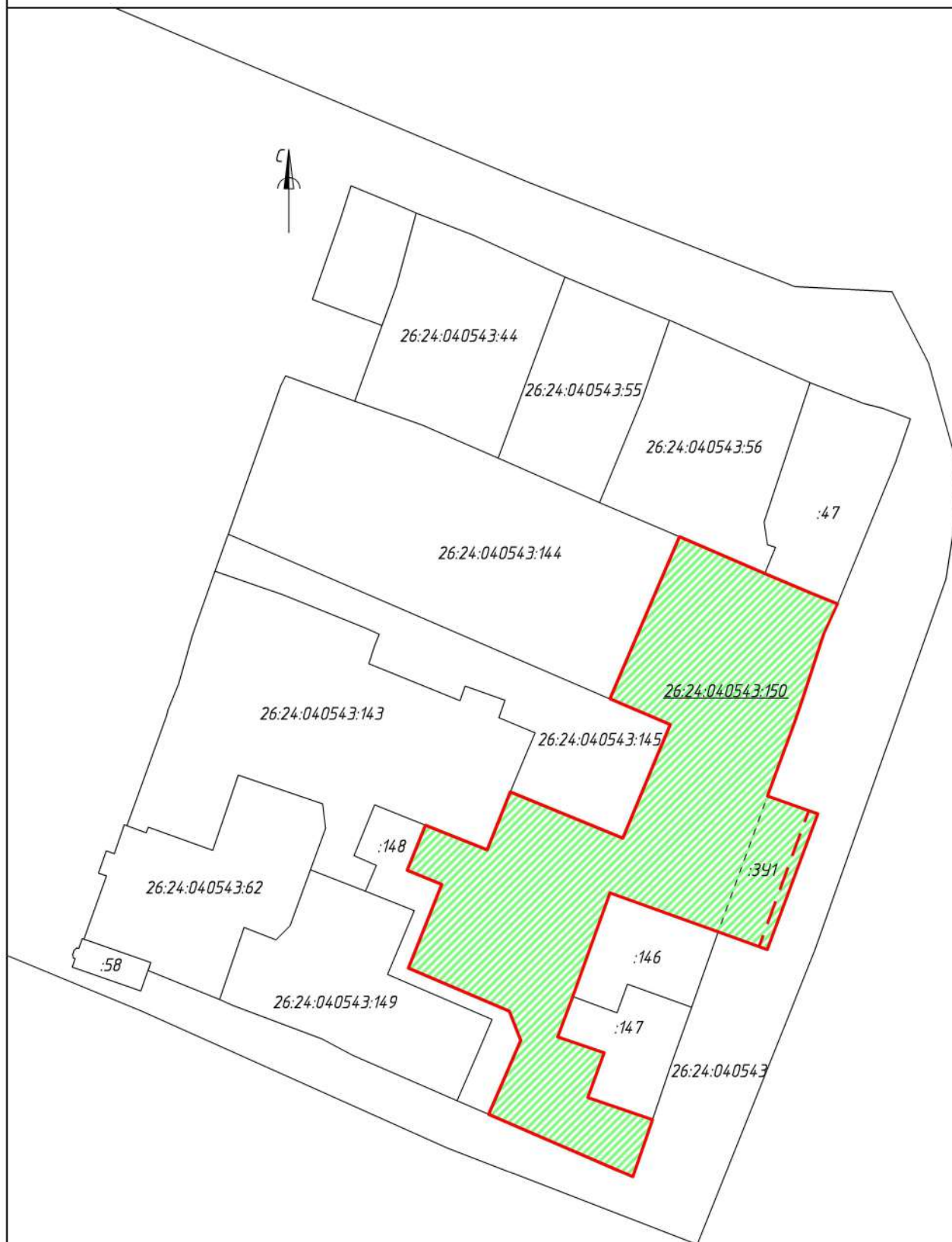
- существующие ЗУ
- проектируемые ЗУ





ООО "Архитектурно-планировочное бюро №1"

Директор		Шевченко А.Г.	ПМТ - 01.12 - 2019
ГИП		Гуляев А.Б.	Масштаб 1:1000
Кадастровый инженер		Минина Е.А.	2019 г.

Чертеж проекта межевания (Красные линии и линии отступа от красных линий)



Условные обозначения:

-  - существующие ЗУ
-  - проектируемые ЗУ
-  - красные линии
-  - линия отступа



ООО "Архитектурно-планировочное бюро №1"

Директор	Шедченко А.Г.	ПМТ - 01.12 - 2019
ГИП	Гуляев А.Б.	
Кадастровый инженер	Минина Е.А.	Масштаб 1:1000
		2019 г.

Чертеж проекта межевания (Расположение на картографической основе)



Условные обозначения:



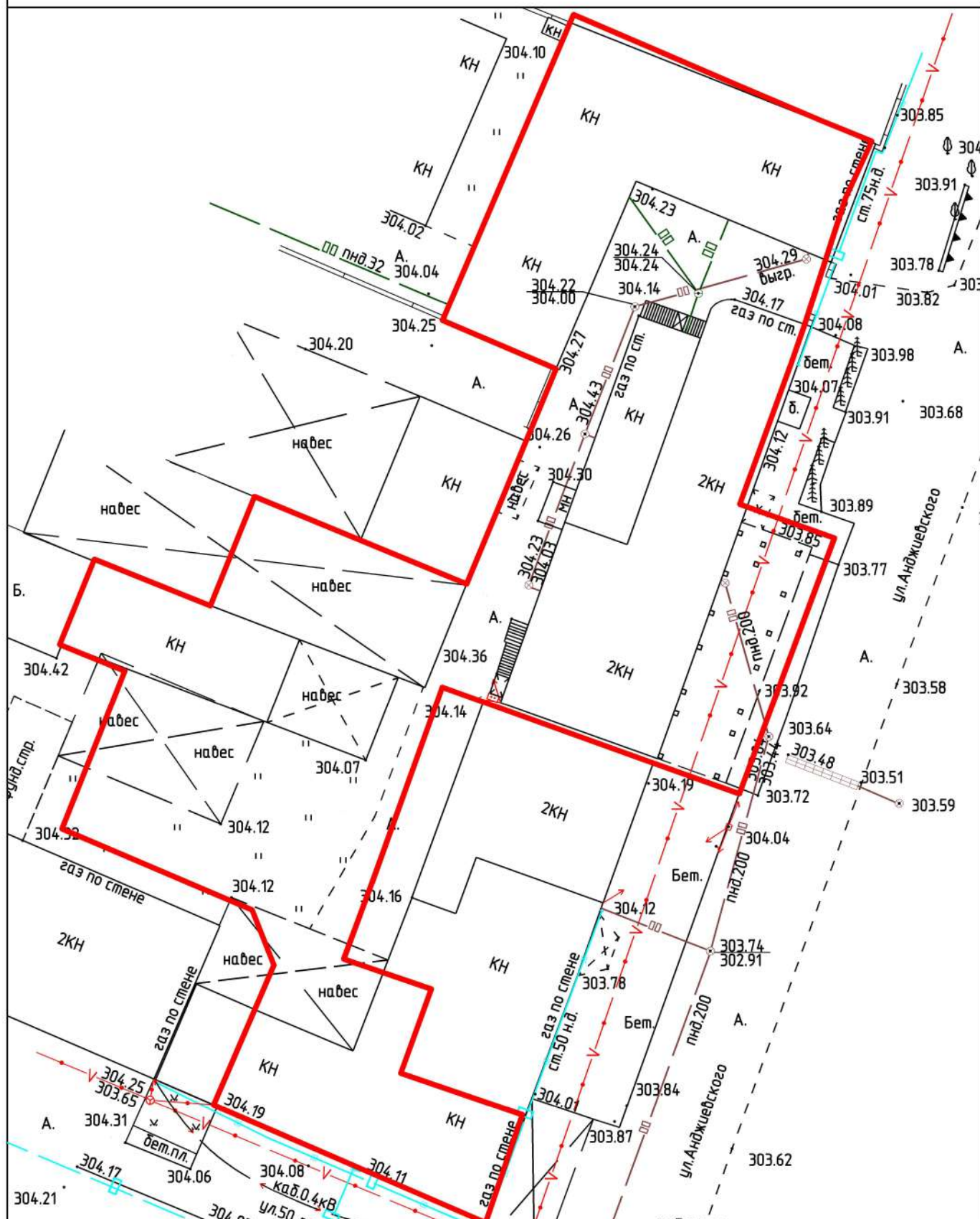
– проектируемые ЗУ



ООО "Архитектурно-планировочное бюро №1"

Директор		Шевченко А.Г.	ПМТ – 01.12 – 2019
ГИП		Гуляев А.Б.	Масштаб 1:1000
Кадастровый инженер		Минина Е.А.	2019 г.

Чертеж проекта межевания (Расположение на топографической съемке)



Условные обозначения:

 - границы проектируемых ЗУ

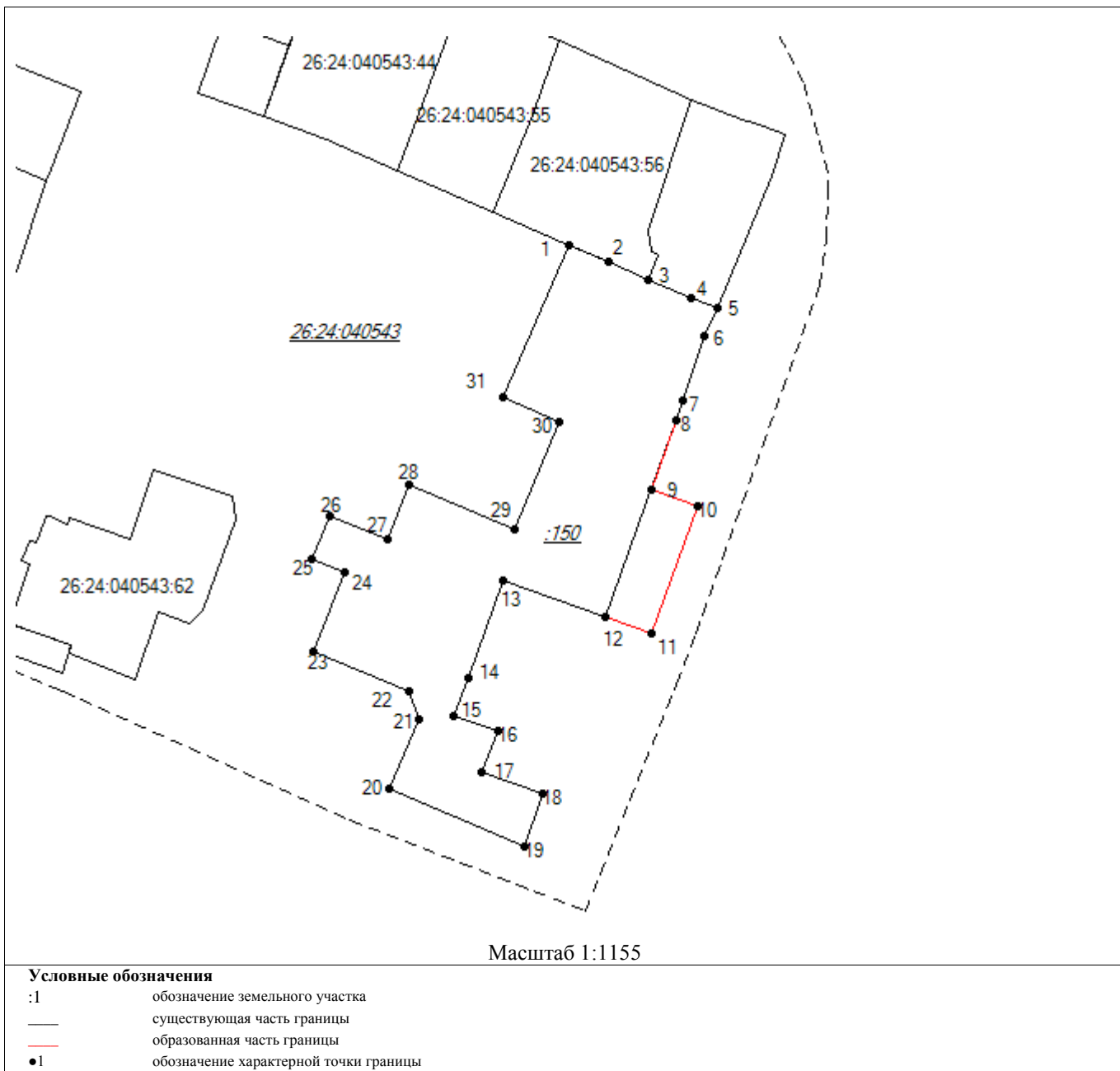


ООО "Архитектурно-планировочное бюро №1"

			ПМТ – 01.12 – 2019
Директор		Шедченко А.Г.	
ГИП		Гуляев А.Б.	Масштаб 1:500
Кадастровый инженер		Минина Е.А.	
			2019 г.

Схема расположения земельного участка или земельных участков на кадастровом плане территории

Условный номер земельного участка 26:24:040543:ЗУ1		
Площадь земельного участка 3172 м2		
Система координат МСК-26 от СК-95, зона 1		
Обозначение характерных точек границ	Координаты, м	
	X	Y
1	2	3
1	383846.45	1411271.59
2	383843.30	1411278.95
3	383840.09	1411286.43
4	383836.71	1411294.40
5	383834.79	1411299.11
6	383829.53	1411296.68
7	383817.80	1411292.89
8	383814.12	1411291.61
9	383801.31	1411286.93
10	383798.20	1411295.66
11	383774.60	1411286.89
12	383777.67	1411278.32
13	383784.44	1411259.48
14	383766.40	1411252.99
15	383759.38	1411250.39
16	383756.62	1411258.47
17	383748.86	1411255.65
18	383745.02	1411266.88
19	383735.07	1411263.48
20	383745.92	1411238.37
21	383758.82	1411243.94
22	383763.90	1411241.94
23	383771.38	1411224.38
24	383785.95	1411230.19
25	383788.38	1411224.18
26	383796.24	1411227.37
27	383791.96	1411238.09
28	383802.02	1411242.14
29	383793.96	1411261.73
30	383813.80	1411269.97
31	383818.26	1411259.50



Исполнил: кадастровый инженер

Минина Е.А.