



ОБЩЕСТВО С ОГРАНИЧЕННОЙ ОТВЕТСТВЕННОСТЬЮ
«АРХИТЕКТУРНО-ПЛАНИРОВОЧНОЕ
БЮРО №1»

Документация по планировке территории
ПРОЕКТ МЕЖЕВАНИЯ ТЕРРИТОРИИ
Российская Федерация, Ставропольский край,
Минераловодский городской округ,
село Побегайловка,
улица Школьная,
в районе земельного участка
с кадастровым номером 26:23:130618:47
ПМТ – 02.06 - 2020



ОБЩЕСТВО С ОГРАНИЧЕННОЙ ОТВЕТСТВЕННОСТЬЮ
«АРХИТЕКТУРНО-ПЛАНИРОВОЧНОЕ
БЮРО №1»

Документация по планировке территории
ПРОЕКТ МЕЖЕВАНИЯ ТЕРРИТОРИИ

*Российская Федерация, Ставропольский край,
Минераловодский городской округ,
село Побегайловка,
улица Школьная,
в районе земельного участка
с кадастровым номером 26:23:130618:47
ПМТ – 02.06 - 2020*

Генеральный директор ООО «АПБ №1»

А.Г. Шевченко

Главный инженер проекта

А.Б. Гуляев

Кадастровый инженер

Е.А. Минина

г. Минеральные Воды 2020 г.

Состав проекта межевания территории

№ п.п.	Наименование
	Основная часть
1	Пояснительная записка
2	Цель и задачи разработки проекта межевания территории
3	Перечень и сведения о площади существующих и образуемых земельных участков, в том числе возможные способы их образования, а также виды разрешенного использования вновь образованных земельных участков
4	Перечень и сведения о площади образуемых земельных участков, которые будут отнесены к территориям общего пользования
5	Сведения о границах территории, в отношении которой утвержден проект межевания
	Материалы по обоснованию проекта межевания территории
	Чертежи проекта межевания территории
	Приложение
	Постановление администрации Минераловодского городского округа №731 от 06.04.2020 г.

Текстовая часть

1. Пояснительная записка

Проект межевания территории ПМТ - 02.06 - 2020 включает в себя территорию, имеющую местоположение: *Российская Федерация, Ставропольский край, Минераловодский городской округ, село Побегайловка, улица Школьная, в районе земельного участка с кадастровым номером 26:23:130618:47.* Основанием для разработки проекта является *Постановление администрации Минераловодского городского округа №731 от 06.04.2020 г.*

Данный проект выполнен в соответствии с:

- «Градостроительный кодекс Российской Федерации» от 29.12.2004 г. № 190-ФЗ;
- «Земельный кодекс Российской Федерации» от 25.10.2001 г. № 136-ФЗ
- Федеральный закон от 13.07.2015 № 218-ФЗ «О государственной регистрации недвижимости»
- Приказ Министерства экономического развития РФ от 01.09.2014 г. № 540 «Об утверждении классификатора видов разрешенного использования земельных участков»
- Правила землепользования и застройки Минераловодского городского округа, утвержденные Решением Совета депутатов Минераловодского городского округа от 20.12.2017 г. №500;
- Данными Единого государственного реестра недвижимости;

Основные этапы подготовки проекта: сбор и изучение сведений о земельных участках, содержащихся в утвержденной градостроительной, геодезической, картографической документации, определение вида разрешенного использования, местоположения и площади земельных участков.

Основной объект проекта межевания – территория, имеющая местоположение: *Российская Федерация, Ставропольский край, Минераловодский городской округ, село Побегайловка, улица Школьная, в районе земельного участка с кадастровым номером 26:23:130618:47.*

Согласно Правил землепользования и застройки Минераловодского городского округа, территориальная зона, в которой располагается объект – *ПР-2 - Скверы, бульвары, парки.*

Подготовка графической части документации по планировке территории осуществляется в соответствии с системой координат, используемой для ведения

Единого государственного реестра недвижимости. Для территории, в отношении которой подготовлен проект, такой системой координат является местная система МСК-26 от СК 95, зона 1.

2. Цель и задачи разработки проекта межевания территории

1. Установление правового регулирования земельных участков.
2. Установление границ застроенных земельных участков и границ не застроенных земельных участков.
3. Определение и установление границ сервитутов.
4. Повышение эффективности использования территории населенного пункта.

Задачами подготовки проекта является анализ фактического землепользования и разработка проектных решений по координированию красных линий и вновь формируемых земельных участков проектируемых под территории общего пользования.

3. Перечень и сведения о площади существующих и образуемых земельных участков, в том числе возможные способы их образования, а также виды разрешенного использования вновь образованных земельных участков

В соответствии с настоящим проектом межевания образуется *земельный участок, условный номер 26:23:130618:3У1*, путем формирования из земель, находящихся в муниципальной собственности (*кадастровый квартал 26:23:130618*)

Образование участка проводится в соответствии с главой I.1 «Земельного кодекса РФ». (Координаты поворотных точек границ вновь образованных земельных участков указаны в графической части ПМТ).

Территория, в отношении которой разработан проект межевания в соответствии с Правилами землепользования и застройки, расположена в градостроительной зоне - *ПР-2 - Скверы, бульвары, парки*. На территории образуемого земельного участка объекты капитального строительства отсутствуют.

Перечень образуемых участков, их площадь и виды разрешенного
использования

Наименование параметра	Значение параметра
Условный номер земельного участка	26:23:130618:3У1
Площадь вновь образованного ЗУ	199 м2
Категория земель	Земли населенных пунктов
Вид разрешенного использования	Магазины
Местоположение	Российская Федерация, Ставропольский край, Минераловодский городской округ, село Побегайловка, улица Школьная

**4. Перечень и сведения о площади образуемых земельных участков,
которые будут отнесены к территориям общего пользования**

Сервитуты на данной территории не предусмотрены. Границы зон с особыми условиями использования территории (охранные зоны коммуникаций) согласованны с соответствующими коммунальными службами. Настоящим проектом не предусматривается формирование земельных участков общего пользования.

**5. Целевое назначение лесов, вид (виды) разрешенного использования
лесного участка, количественные и качественные характеристики лесного
участка, сведения о нахождении лесного участка в границах особо защитных
участков лесов**

Леса, границы лесничеств, лесных кварталов, лесотаксационных выделов или частей лесотаксационных выделов в границах территории отсутствуют.

**6. Сведения о границах территории, в отношении которой утвержден проект
межевания**

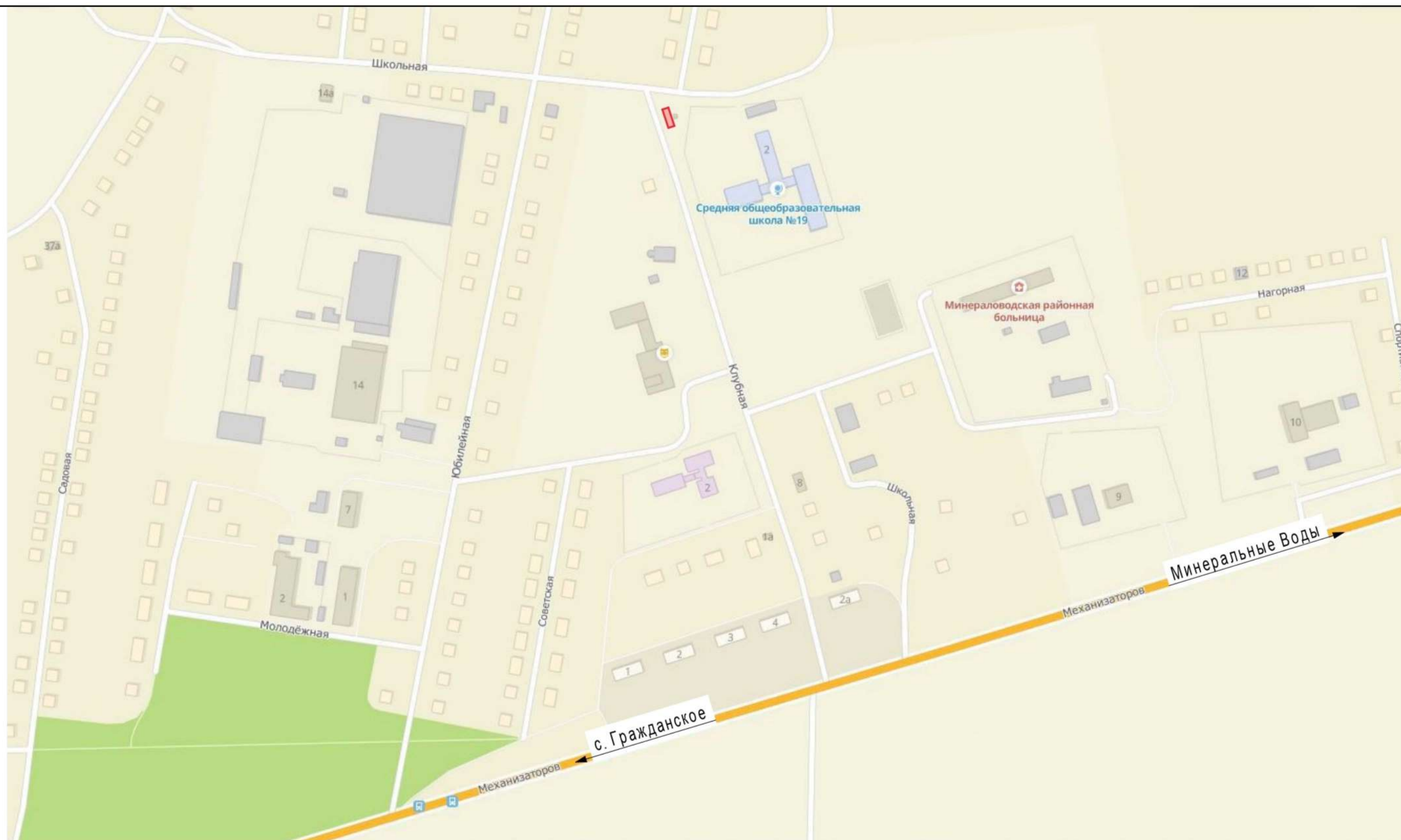
Подготовка проекта межевания территории осуществляется применительно к территории, расположенной в границах определенной правилами землепользования и застройки Минераловодского городского округа территориальной зоны ПР-2 - Скверы, бульвары, парки.

Сведения о границах территории, в отношении которой утвержден проект
межевания (в системе координат МСК-26 от СК-95)

Обозначение характерных точек границ	Координаты, м	
	X	Y
1	2	3
1	388175.55	1401070.44
2	388178.40	1401079.50
3	388158.36	1401085.79
4	388155.51	1401076.73

Чертежи межевания территории

Чертеж проекта межевания (границы планируемых и существующих элементов планировочной структуры)



Условные обозначения.

- | | |
|----------------------------------|---|
| - Индивидуальная жилая застройка | - Границы планируемой территории |
| - Многоэтажная жилая застройка | - Объекты общественно-делового значения |
| - Образовательные учреждения | - Зоны зеленых насаждений |
| - Строящиеся объекты | - Реки, водоемы |
| | - Производственные объекты |



ООО "Архитектурно-планировочное бюро №1"

Директор	Шевченко А.Г.	ПМТ – 02.06 – 2020
Главный инженер	Гуляев А.Б.	Масштаб 1:1000
Кадастровый инженер	Минина Е.А.	Дата 26.06.2020 г.

Границы образуемых и (или) изменяемых земельных участков, условные номера образуемых земельных участков, границы публичных сервитутов

Условный номер земельного участка 26:23:130618:ЗУ1		
Площадь земельного участка 199 м2		
Система координат МСК-26 от СК-95, зона 1		
Обозначение характерных точек границ	Координаты, м	
	X	Y
1	2	3
1	388175.55	1401070.44
2	388178.40	1401079.50
3	388158.36	1401085.79
4	388155.51	1401076.73

Масштаб 1:1019

Публичные сервитуты в границах территории отсутствуют

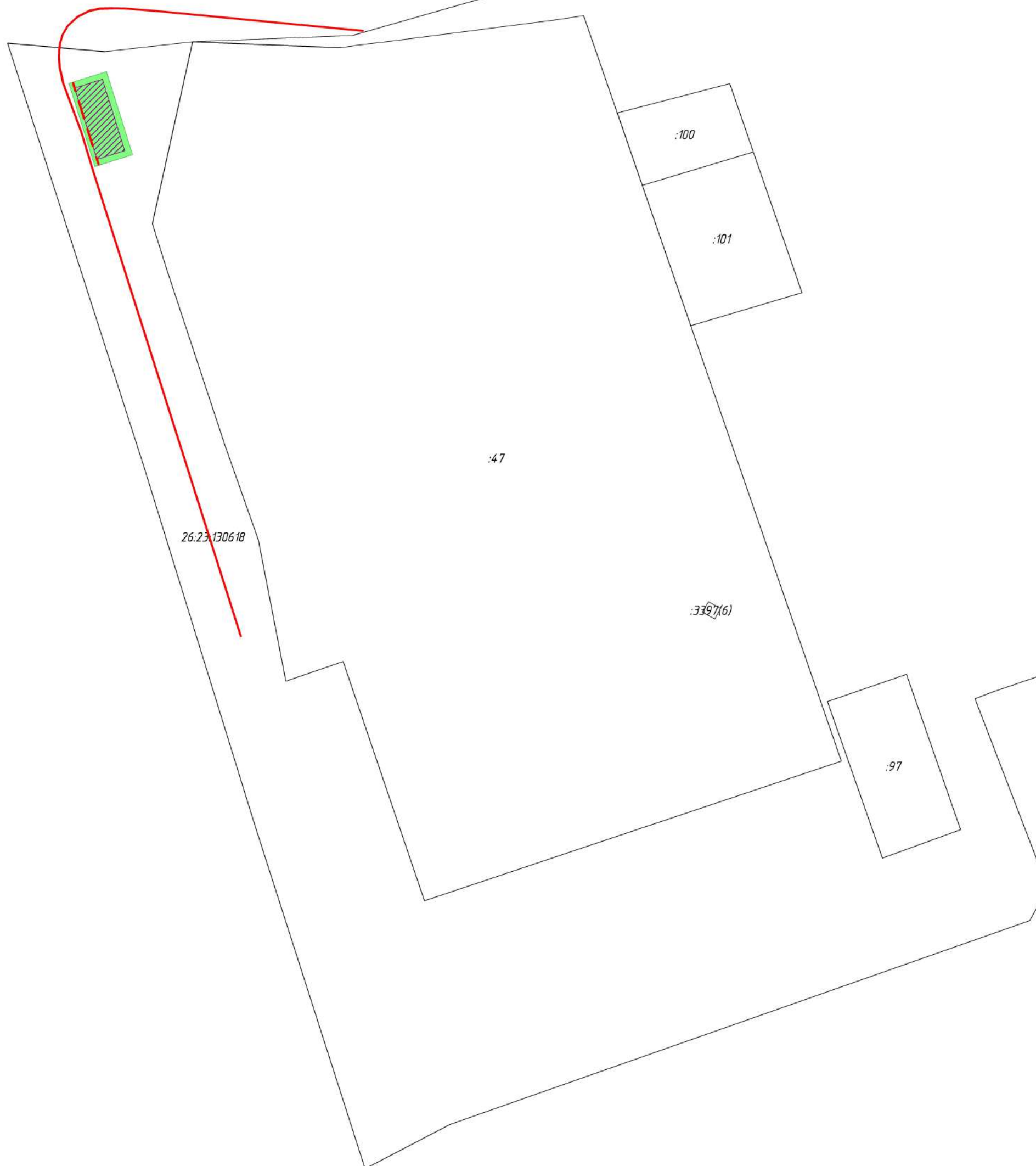
Условные обозначения

- образованная часть границы
- 1 обозначение характерной точки границы

Исполнитель: кадастровый инженер

Минина Е.А.

Чертеж проекта межевания (Красные линии и линии отступа от красных линий)



- существующие ЗУ
 - проектируемые ЗУ
 - красные линии
 - линии отступа

Условные обозначения:

- проектируемые ОКС





ООО "Архитектурно-планировочное бюро №1"

Директор		Шедченко А.Г.	ПМТ - 02.06 - 2020
Главный инженер		Гуляев А.Б.	Масштаб 1:1000
Кадастровый инженер		Минина Е.А.	Дата 26.06.2020 г.


Материалы по обоснованию проекта межевания
территории

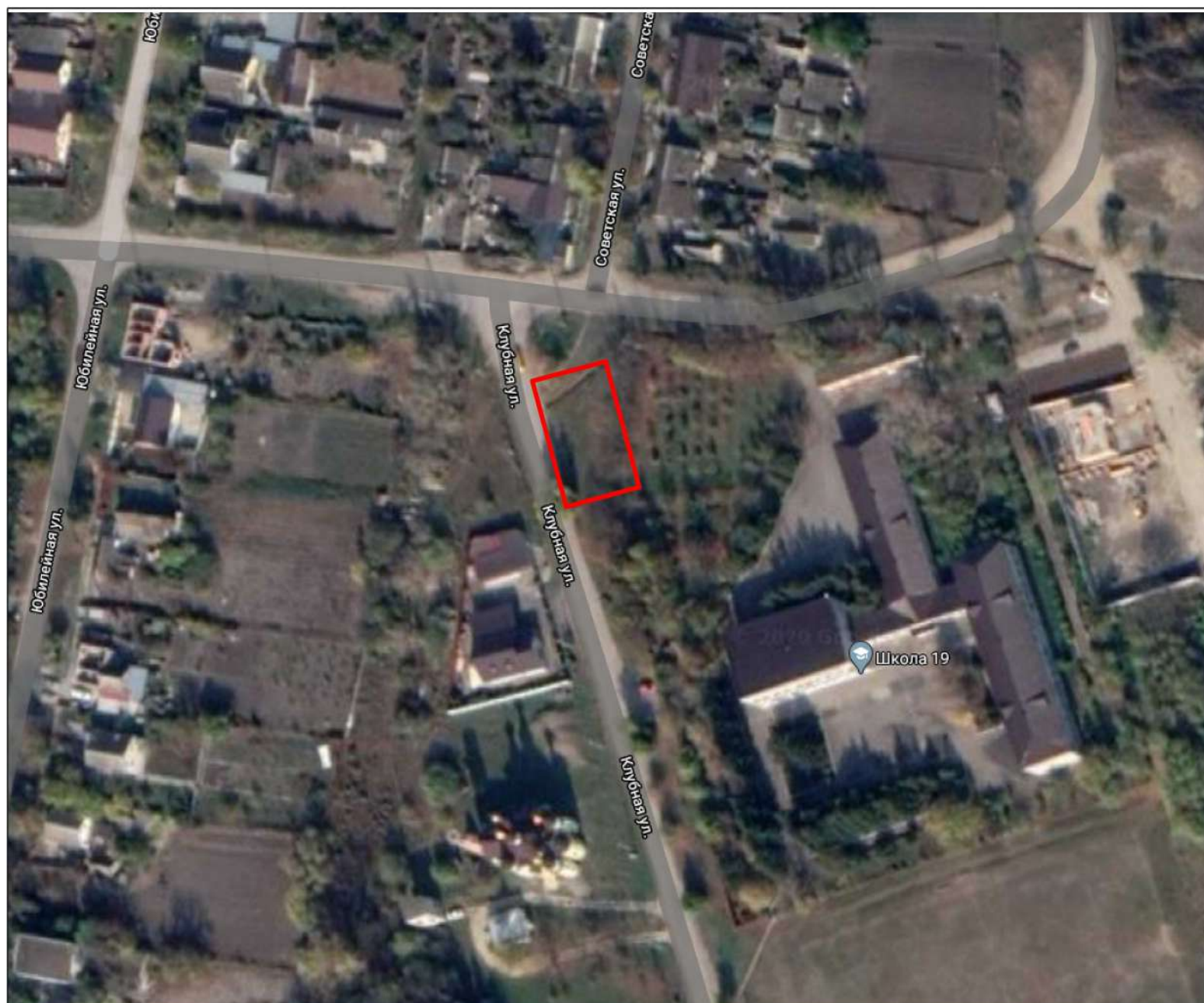


Условные обозначения:

-  – существующие ЗУ
-  – существующие ОКС

Границы особо охраняемых природных территорий, границы территорий объектов культурного наследия, границы лесничеств, лесных кварталов, лесотаксационных выделов или частей лесотаксационных выделов в границах территории отсутствуют

 ООО "Архитектурно-планировочное бюро №1"			
Директор		Шевченко А.Г.	ПМТ – 02.06 – 2020
Главный инженер		Гуляев А.Б.	
Кадастровый инженер		Минина Е.А.	Масштаб 1:1000
			Дата 26.06.2020 г.



Условные обозначения:



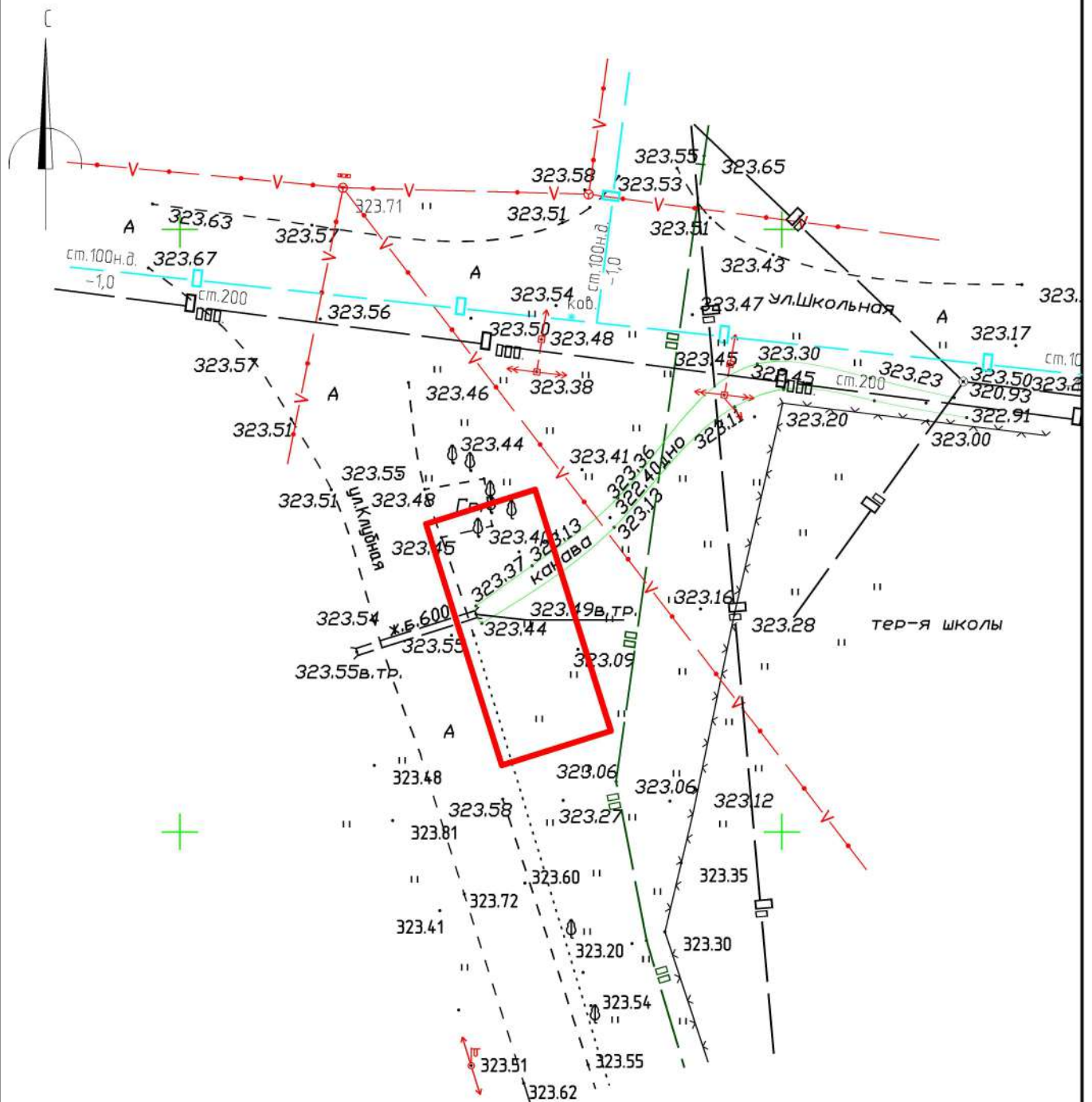
– территория межевания



ООО "Архитектурно-планировочное бюро №1"

Директор	Шевченко А.Г.	ПМТ – 02.06 – 2020
Главный инженер	Гуляев А.Б.	Масштаб 1:500
Кадастровый инженер	Минина Е.А.	Дата 26.06.2020 г.

Расположение ЗУ на топографической съемке



Условные обозначения:



– вновь образованные ЗУ



ООО "Архитектурно-планировочное бюро №1"

Директор	Шевченко А.Г.	ПМТ – 02.06 – 2020
Главный инженер	Гуляев А.Б.	
Кадастровый инженер	Минина Е.А.	Масштаб 1:500
		Дата 26.06.2020 г.

Приложение

АДМИНИСТРАЦИЯ МИНЕРАЛОВОДСКОГО
ГОРОДСКОГО ОКРУГА СТАВРОПОЛЬСКОГО КРАЯ

ПОСТАНОВЛЕНИЕ

29.06.2020

г. Минеральные Воды

№ 1207

О разработке документации по планировке территории (проекта планировки территории и проекта межевания территории) по адресу: Российская Федерация, Ставропольский край, Минераловодский городской округ, село Побегайловка, улица Школьная, в районе земельного участка с кадастровым номером 26:23:130618:47

В соответствии со статьями 45, 46 Градостроительного кодекса Российской Федерации, с Федеральным законом Российской Федерации от 06.10.2003 № 131-ФЗ «Об общих принципах организации местного самоуправления в Российской Федерации», рассмотрев заявление Чепур Дмитрия Анатольевича о разработке документации по планировке территории, администрация Минераловодского городского округа

ПОСТАНОВЛЯЕТ:

1. Разрешить Чепур Дмитрию Анатольевичу разработать документацию по планировке территории (проект планировки территории и проект межевания территории) по адресу: Российская Федерация, Ставропольский край, Минераловодский городской округ, село Побегайловка, улица Школьная, в районе земельного участка с кадастровым номером 26:23:130618:47, за счет собственных средств.

2. Настоящее постановление подлежит официальному опубликованию в средствах массовой информации и размещению на официальном сайте администрации Минераловодского городского округа в информационно-телекоммуникационной сети «Интернет» в течение трех дней со дня его подписания.

3. Контроль за выполнением настоящего постановления возложить на первого заместителя главы администрации Минераловодского городского округа Городнего Д. В.

4. Настоящее постановление вступает в силу со дня его подписания.

Глава Минераловодского
городского округа



С. Ю. Перцев