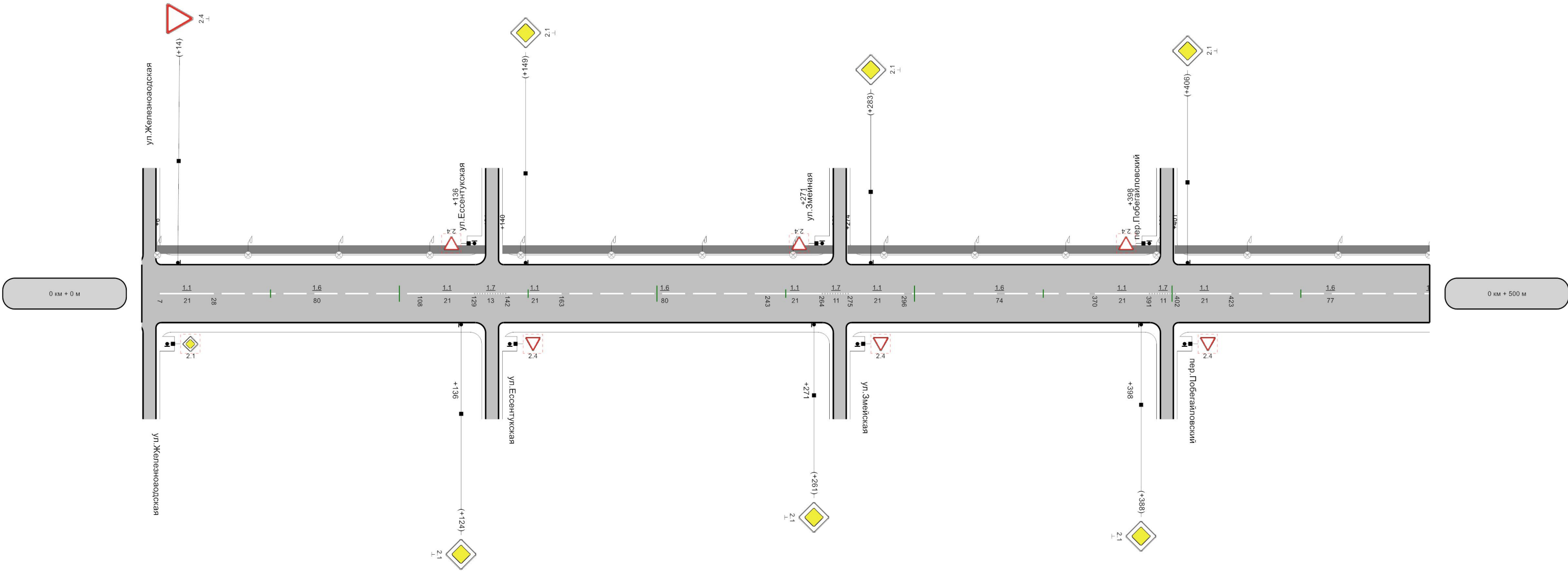


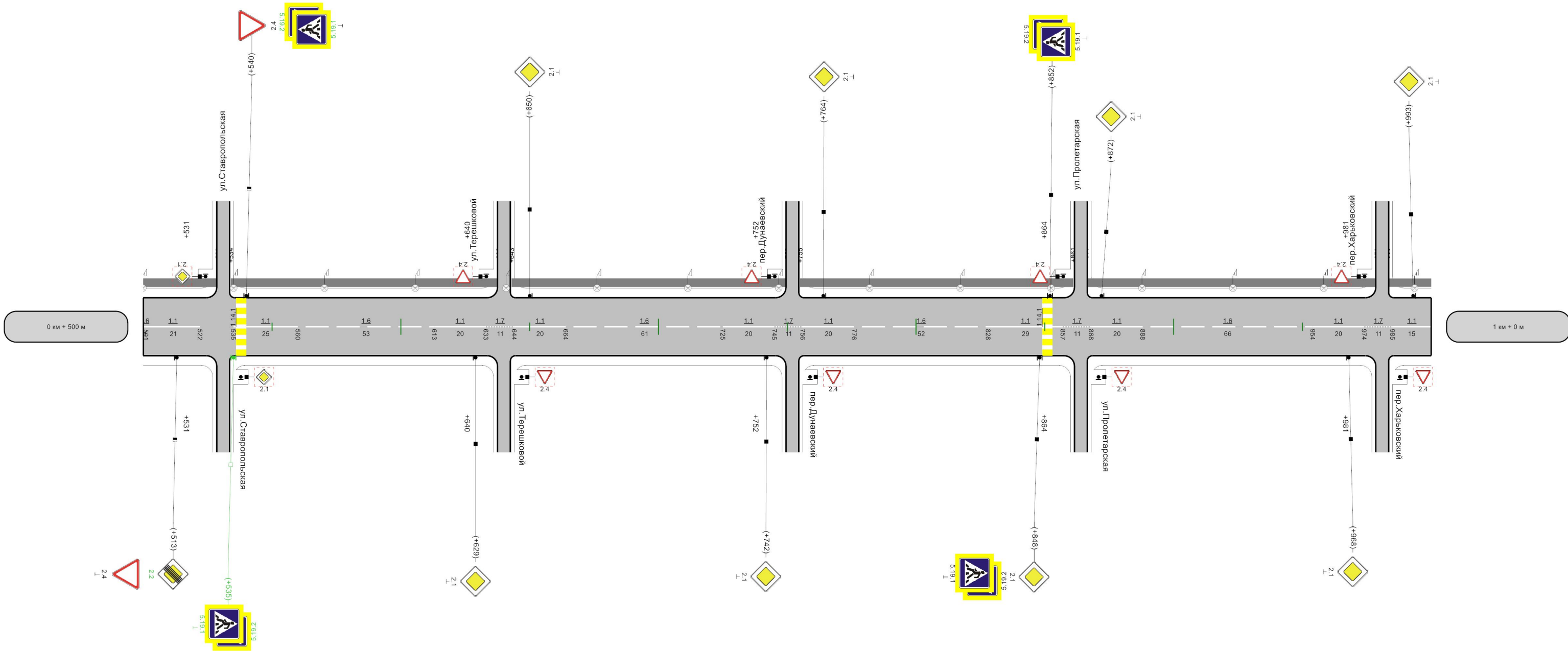
Тротуары слева	ширина 1м, а/б, 6 - 134			ширина 1м, а/б, 140 - 269			ширина 1м, а/б, 274 - 396			г.Минеральные Воды ул.Кисловодская ширина 1м, а/б, 401 - 500	
	ширина 1м, а/б, 6 - 134			ширина 1м, а/б, 140 - 269			ширина 1м, а/б, 274 - 396			ширина 1м, а/б, 401 - 500	
Дорожные ограждения и направляющие устройства слева											
Дорожные ограждения и направляющие устройства по оси											
Горизонтальная дорожная разметка слева											
Кривые в плане	<div><div></div><div><div>R=181м</div><div>P=3; а=33°</div></div><div></div></div> <div>2106</div>										
Элементы дороги в продольном профиле	<div>39</div>										



Дорожные ограждения и направляющие устройства справа	Тротуары справа														

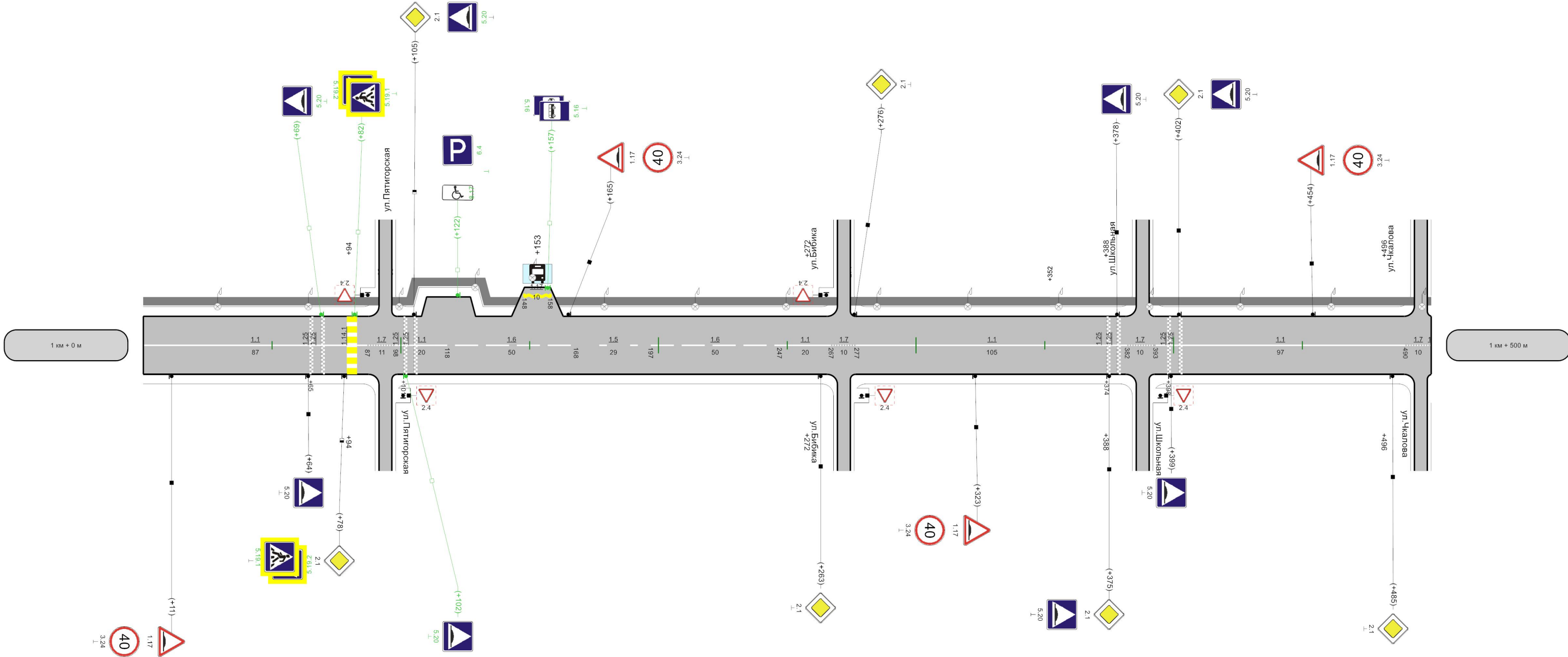
M 1:1500

Тротуары слева	ширина 1м, а/б, 500 - 529		ширина 1м, а/б, 534 - 638		ширина 1м, а/б, 643 - 750		ширина 1м, а/б, 755 - 861		ширина 1м, а/б, 866 - 979		г. Минеральные Воды ул. Кисловодская	ширина 1м, а/б, 983 - 1000
	ширина 1м, а/б, 500 - 529		ширина 1м, а/б, 534 - 638		ширина 1м, а/б, 643 - 750		ширина 1м, а/б, 755 - 861		ширина 1м, а/б, 866 - 979			
Дорожные ограждения и направляющие устройства слева												
Дорожные ограждения и направляющие устройства по оси												
Горизонтальная дорожная разметка слева												
Кривые в плане												
Элементы дороги в продольном профиле	39											

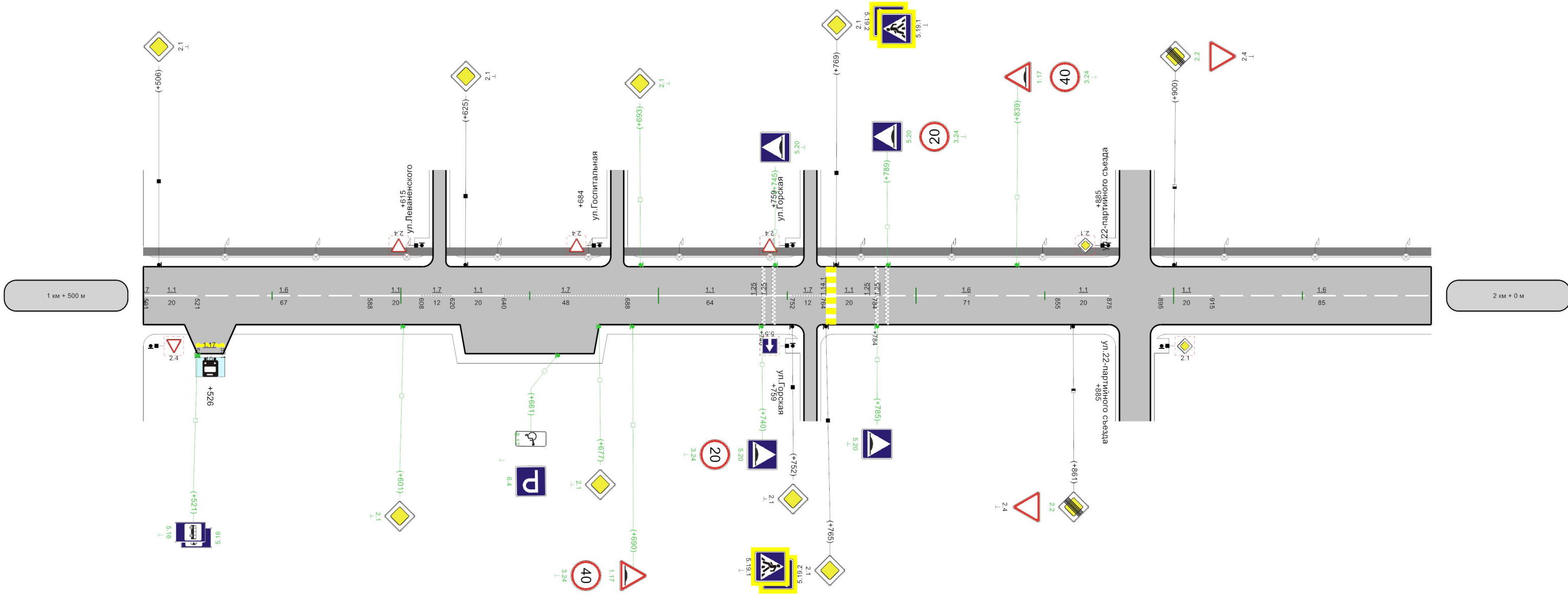
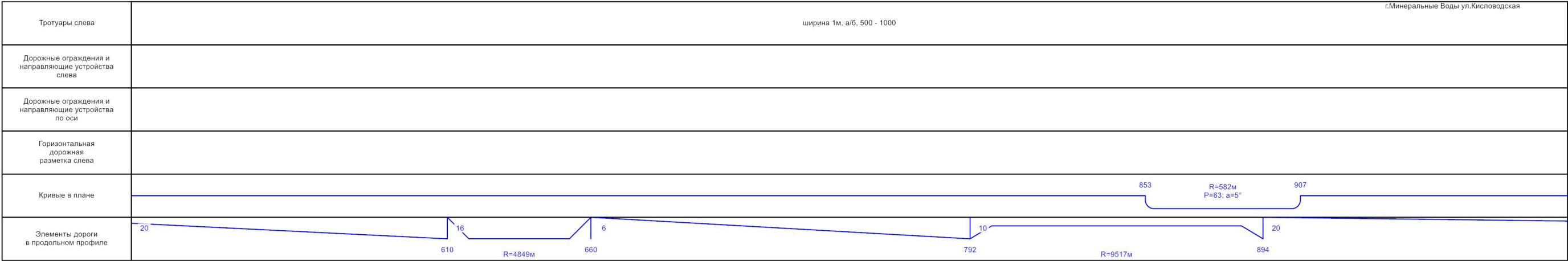


Дорожные ограждения и направляющие устройства справа	Тротуары справа	1.1	1.1	1.6	1.1	1.7	1.1	1.6	1.1	1.7	1.1	1.6	1.1	1.7	1.1	1.1	1.1	1.1	1.1
		501 - 522	535 - 560	560 - 613	613 - 633	633 - 644	644 - 664	664 - 725	725 - 745	745 - 756	756 - 776	776 - 828	828 - 857	857 - 868	868 - 888	888 - 954	954 - 974	974 - 985	985 - 1000

Тротуары слева		ширина 1м, а/б, 0 - 92		ширина 1м, а/б, 96 - 500		г.Минеральные Воды ул.Кисловодская	
				ширина 1м, а/б, 274 - 352			
				ширина 1м, а/б, 274 - 352			
Дорожные ограждения и направляющие устройства слева							
Дорожные ограждения и направляющие устройства по оси							
Горизонтальная проекция дорожной линии	1-ая от осевой			1.17 148 - 158			
Кривые в плане		<div><div>264</div><div>R=523м P=50; а=6°</div><div>319</div></div>					
Элементы дороги в продольном профиле		<div><div>39</div><div>295</div><div>4</div><div>R=10019м</div><div>20</div><div>458</div></div>					

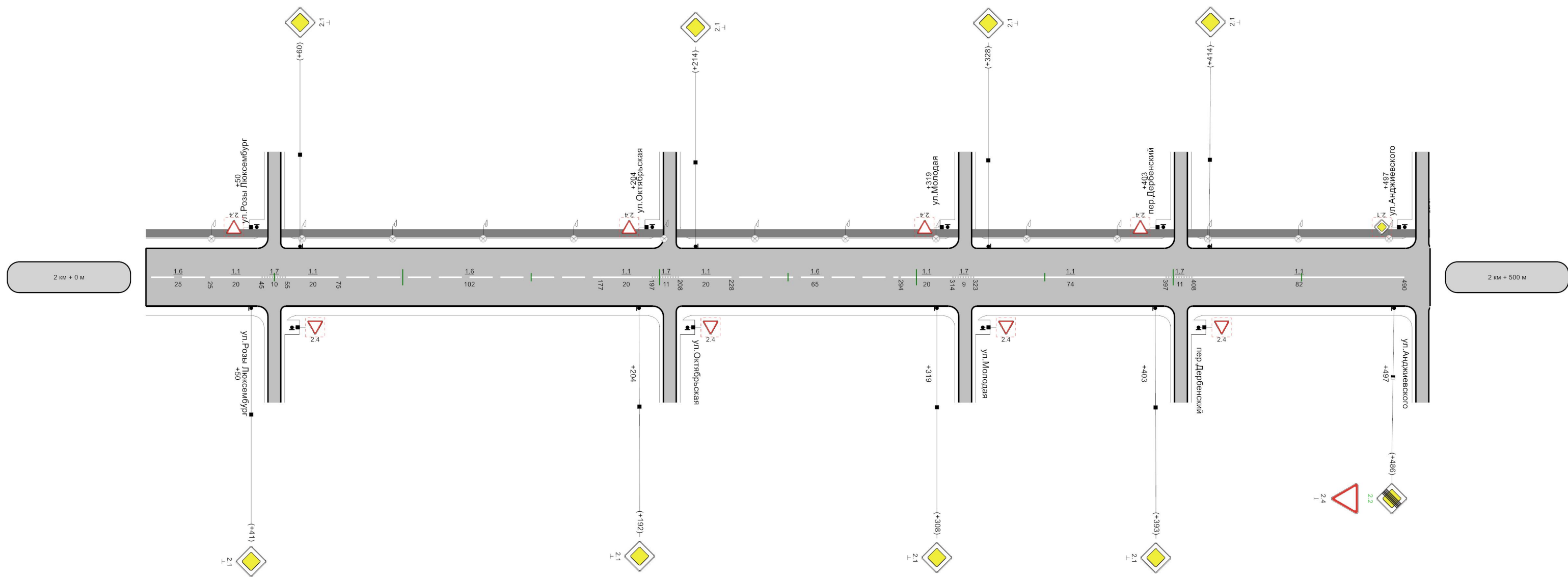


Горизонтальная деформация дорожной линии	осевая	1.1 0 - 87	1.7 87 - 98	1.1 98 - 118	1.6 118 - 168	1.5 168 - 197	1.6 197 - 247	1.1 247 - 267	1.7 267 - 277	1.1 277 - 382	1.7 382 - 392	1.1 393 - 490	1.7 490 - 500
Дорожные ограждения и направляющие устройства справа													
Тротуары справа													



Горизонтальная дорожная разметка справа	осевая	1.1 501 - 521	1.6 521 - 588		1.1 588 - 608	1.7 608 - 620	1.1 620 - 640	1.7 640 - 688	1.1 688 - 752		1.7 752 - 764	1.1 764 - 784	1.6 784 - 855		1.1 855 - 875		1.1 895 - 915	1.6 915 - 1000	
	1-ая от осевой		1.17 521 - 531																
Дорожные ограждения и направляющие устройства справа																			
Тротуары справа																			

Тротуары слева	г. Минеральные Воды, ул. Кисловодская ширина 1 м, а/б, 0 - 500
Дорожные ограждения и направляющие устройства слева	
Дорожные ограждения и направляющие устройства по оси	
Горизонтальная дорожная разметка слева	
Кривые в плане	
Элементы дороги в продольном профиле	20



Технические данные дорожных устройств справа	осевая	1.6 0 - 25	1.1 25 - 45	1.7 45 - 55	1.1 55 - 75	1.6 75 - 177	1.1 177 - 197	1.7 197 - 208	1.1 208 - 228	1.6 228 - 293	1.1 294 - 314	1.7 314 - 323	1.1 323 - 397	1.7 397 - 408	1.1 408 - 490	
	Дорожные ограждения и направляющие устройства справа															
	Тротуары справа	500м														