

**Кадастровый инженер Кузнецова Наталья Владимировна**

Индивидуальный предприниматель

квалификационный аттестат № 07-10-9 от 20.12.2010 года

Свидетельство о членстве в саморегулируемой организации  
Ассоциация саморегулируемая организация «Балтийской  
объединение кадастровых инженеров»

№ 1818.01-263011081530-КИ-005 от 24.11.2016 года

ИНН 263011081530, ОГРНИП 315265100046575;

Почтовый адрес: 357207, Ставропольский край, г. Минеральные Воды, ул. Новоселов, д. 11, кв. 40,  
Фактический адрес: 357207, Ставропольский край, г. Минеральные Воды, ул. Новоселов, д. 10 в, офис 3,  
тел. +7 928 336 27 89, e-mail: lesnova\_83@mail.ru

**Документация по планировке территории**

**Проект межевания территории**

*Территория по адресу: Российская Федерация, Ставропольский  
край, Минераловодский городской округ, г. Минеральные Воды, ул.  
Пушкина, дом 31, в районе земельного участка с кадастровым номером  
26:24:040412:9.*

Цель подготовки проекта: *определение местоположения границ образуемого и  
изменяемого земельного участка.*

г. Минеральные Воды, 2022 год

**Кадастровый инженер Кузнецова Наталья Владимировна**

Индивидуальный предприниматель

квалификационный аттестат № 07-10-9 от 20.12.2010 года

Свидетельство о членстве в саморегулируемой организации

Ассоциация саморегулируемая организация «Балтийской  
объединение кадастровых инженеров»

№ 1818.01-263011081530-КИ-005 от 24.11.2016 года

ИНН 263011081530, ОГРНИП 315265100046575;

Почтовый адрес: 357207, Ставропольский край, г. Минеральные Воды, ул. Новоселов, д. 11, кв. 40,

Фактический адрес: 357207, Ставропольский край, г. Минеральные Воды, ул. Новоселов, д. 10 в, офис 3,

тел. +7 928 336 27 89, e-mail: lesnova\_83@mail.ru

**Документация по планировке территории**

**Проект межевания территории**

*Территория по адресу: Российская Федерация, Ставропольский  
край, Минераловодский городской округ, г. Минеральные Воды, ул.  
Пушкина, дом 31, в районе земельного участка с кадастровым номером  
26:24:040412:9.*

Цель подготовки проекта: *определение местоположения границ образуемого и  
изменяемого земельного участка.*

Кадастровый инженер \_\_\_\_\_ Кузнецова Н.В.

г. Минеральные Воды, 2022 год

## СОСТАВ ПРОЕКТА

### Основная часть

№ п.п.	Наименование	Номер страницы
Текстовые материалы		
1	Пояснительная записка	2
2	Перечень и сведения о площади образуемых земельных участков, в том числе возможные способы их образования	3
3	Перечень и сведения о площади образуемых земельных участков, которые будут отнесены к территориям общего пользования или имуществу общего пользования, в том числе в отношении которых предполагаются резервирование и (или) изъятие для государственных или муниципальных нужд	3
4	Вид разрешенного использования образуемых земельных участков	4
5	Целевое назначение лесов, вид (виды) разрешенного использования лесного участка, количественные и качественные характеристики лесного участка, сведения о нахождении лесного участка в границах особо защитных участков лесов (в случае, если подготовка проекта межевания территории осуществляется в целях определения местоположения границ образуемых и (или) изменяемых лесных участков)	4
6	Сведения о границах территории, в отношении которой подготовлен проект межевания	5
Графические материалы		
1	Чертеж территории, в отношении которой подготовлен проект межевания, М 1:300	1
2	Чертеж межевания территории, М 1:500	2
3	Чертеж образуемых земельных участков, М 1:500	3

### Материалы по обоснованию проекта

№ п.п.	Наименование	Номер страницы
Графические материалы		
1	Чертеж существующих земельных участков, объектов капитального строительства, зон с особыми условиями использования территории, М 1:500	1
2	Схема движения транспорта, М 1:300	2

### Приложения

*Территория по адресу: Российская Федерация, Ставропольский край, Минераловодский городской округ, г. Минеральные Воды, ул. Пушкина, дом 31, в районе земельного участка с кадастровым номером 26:24:040412:9.*

Лист

1

Подл. и дата  
 Взам. инв. №  
 Инв. № дубл.  
 Подл. и дата  
 Инв. № подл.

Ли	Изм.	№ докум.	Подл.	Дата
----	------	----------	-------	------

## Пояснительная записка

Подготовка настоящего проекта межевания территории осуществляется без подготовки проекта планировки территории в целях, предусмотренных частью 2 статьи 43 Градостроительного Кодекса Российской Федерации, а именно для определения местоположения границ образуемого земельного участка.

Основанием для разработки проекта является Постановление администрации Минераловодского городского округа Ставропольского края № 1647 от 11.07.2022 г. «О разработке документации по планировке территории (проекта межевания территории) по адресу: Российская Федерация, Ставропольский край, Минераловодский городской округ, г. Минеральные Воды, ул. Пушкина, дом 31, в районе земельного участка с кадастровым номером 26:24:040412:9».

Основные этапы подготовки проекта: сбор и изучение сведений о земельных участках, содержащихся в утвержденной градостроительной, землеустроительной, геодезической, картографической документации, определение вида разрешенного использования, местоположения и площади земельных участков.

Территория, в отношении которой разрабатывается проект межевания территории, расположена в градостроительной зоне Ж-4. Многоэтажная жилая застройка.

Лесные участки на территории отсутствуют.

Подготовка графической части документации по планировке территории осуществляется в соответствии с системой координат, используемой для ведения Единого государственного реестра недвижимости. Для территории, в отношении которой подготовлен проект, такой системой координат является местная система МСК-26 от СК 95, зона 1.

Границы зон действия публичных сервитутов настоящим проектом не устанавливаются. Настоящим проектом межевания также не предусмотрено образование земельных участков общего пользования.

Инт. № подл.	Подп. и дата
Инт. № дубл.	Взам. инв. №
Подп. и дата	Подп. и дата

Ли	Изм.	№ докум.	Подп.	Дата	Территория по адресу: Российская Федерация, Ставропольский край, Минераловодский городской округ, г. Минеральные Воды, ул. Пушкина, дом 31, в районе земельного участка с кадастровым номером 26:24:040412:9.	Лист 2
----	------	----------	-------	------	---	-----------

**Перечень и сведения о площади образуемых земельных участков, в том числе  
возможные способы их образования**

В соответствии с настоящим проектом межевания образуется один земельный участок. Земельный участок формируются путем перераспределения существующего земельного участка с кадастровым номером: 26:24:040412:9, площадью 696 кв. м, вид разрешенного использования: Магазин, и земель находящихся в государственной или муниципальной собственности.

Образуемый земельный участок, его площадь и способ образования:

Условный номер:	Общая площадь, кв. м	Кадастровый номер исходного земельного участка	Площадь исходного земельного участка, кв.м
26:24:040412:3У1	1217	26:24:040412:9	696

Сведения о границах образуемого земельного участка  
Условный номер 26:24:040412:3У1 (в системе координат МСК-26 от СК-95):

№ п.п.	X, м	Y, м			
1	385505,09	1411078,75	11	385468,40	1411085,98
2	385502,61	1411083,69	12	385467,77	1411085,77
3	385485,48	1411117,48	13	385472,11	1411076,84
4	385475,14	1411115,08	14	385478,20	1411065,23
5	385464,98	1411110,05	15	385484,52	1411068,52
6	385464,02	1411109,58	16	385487,23	1411069,79
7	385464,37	1411108,81	17	385491,08	1411071,70
8	385472,30	1411091,57	1	385505,09	1411078,75
9	385470,95	1411090,95			
10	385472,32	1411087,95			

**Перечень и сведения о площади образуемых земельных участков, которые будут  
отнесены к территориям общего пользования или имуществу общего пользования, в  
том числе в отношении которых предполагаются резервирование и (или) изъятие  
для государственных или муниципальных нужд**

Настоящим проектом межевания не предусмотрено образование земельных участков, которые были бы отнесены к территориям общего пользования или имуществу общего пользования.

Территория по адресу: Российская Федерация, Ставропольский край,  
Минераловодский городской округ, г. Минеральные Воды, ул. Пушкина, дом 31,  
в районе земельного участка с кадастровым номером 26:24:040412:9.

Инд. № подл. Подп. и дата. Инв. № дубл. Подп. и дата. Инв. № инв. №. Подп. и дата.

Ли	Изм.	№ докум.	Подп.	Дата
----	------	----------	-------	------

## Вид разрешенного использования образуемых земельных участков

Подготовка настоящего проекта межевания территории осуществляется без подготовки проекта планировки территории в целях, предусмотренных частью 2 статьи 43 Градостроительного Кодекса Российской Федерации, а именно для определения местоположения границ образуемого земельного участка.

Основанием для разработки проекта является Постановление администрации Минераловодского городского округа Ставропольского края № 1647 от 11.07.2022 г. «О разработке документации по планировке территории (проекта межевания территории) по адресу: Российская Федерация, Ставропольский край, Минераловодский городской округ, г. Минеральные Воды, ул. Пушкина, дом 31, в районе земельного участка с кадастровым номером 26:24:040412:9»

Территория, в отношении которой разработан проект межевания в соответствии с Правилами землепользования и застройки расположена в градостроительной зоне Ж-4 – Многоэтажная жилая застройка.

Земельный участок формируется для использования в следующих целях:

Условный номер	Вид разрешенного использования	Категория земель
26:24:040412:ЗУ1	Магазин	Земли населённых пунктов

**Целевое назначение лесов, вид (виды) разрешенного использования лесного участка, количественные и качественные характеристики лесного участка, сведения о нахождении лесного участка в границах особо защитных участков лесов (в случае, если подготовка проекта межевания территории осуществляется в целях определения местоположения границ образуемых и (или) изменяемых лесных участков)**

На территории, в отношении которой разрабатывается проект межевания территории, расположенной в градостроительной зоне Ж-4 – Многоэтажная жилая застройка. Лесные участки отсутствуют.

Территория по адресу: Российская Федерация, Ставропольский край, Минераловодский городской округ, г. Минеральные Воды, ул. Пушкина, дом 31, в районе земельного участка с кадастровым номером 26:24:040412:9.

Лист

4

Инт. № подл.	Подп. и дата
Инт. № дубл.	Взам. инв. №
Подп. и дата	Подп. и дата

Ли	Изм.	№ докум.	Подп.	Дата
----	------	----------	-------	------

**Сведения о границах территории, в отношении которой подготовлен проект  
межевания**

Подготовка проекта межевания территории осуществляется применительно к территории, расположенной в границах определенной правилами землепользования и застройки Минераловодского городского округа территориальной зоны Ж-4 – Общественное использование объектов капитального строительства.

Сведения о границах территории, в отношении которой утвержден проект межевания (в системе координат МСК-26 от СК-95):

№ п.п.	X, м	Y, м
1	385505,09	1411078,75
2	385502,61	1411083,69
3	385485,48	1411117,48
4	385475,14	1411115,08
5	385464,98	1411110,05
6	385464,02	1411109,58
7	385464,37	1411108,81
8	385472,30	1411091,57
9	385470,95	1411090,95

10	385472,32	1411087,95
11	385468,40	1411085,98
12	385467,77	1411085,77
13	385472,11	1411076,84
14	385478,20	1411065,23
15	385484,52	1411068,52
16	385487,23	1411069,79
17	385491,08	1411071,70
1	385505,09	1411078,75

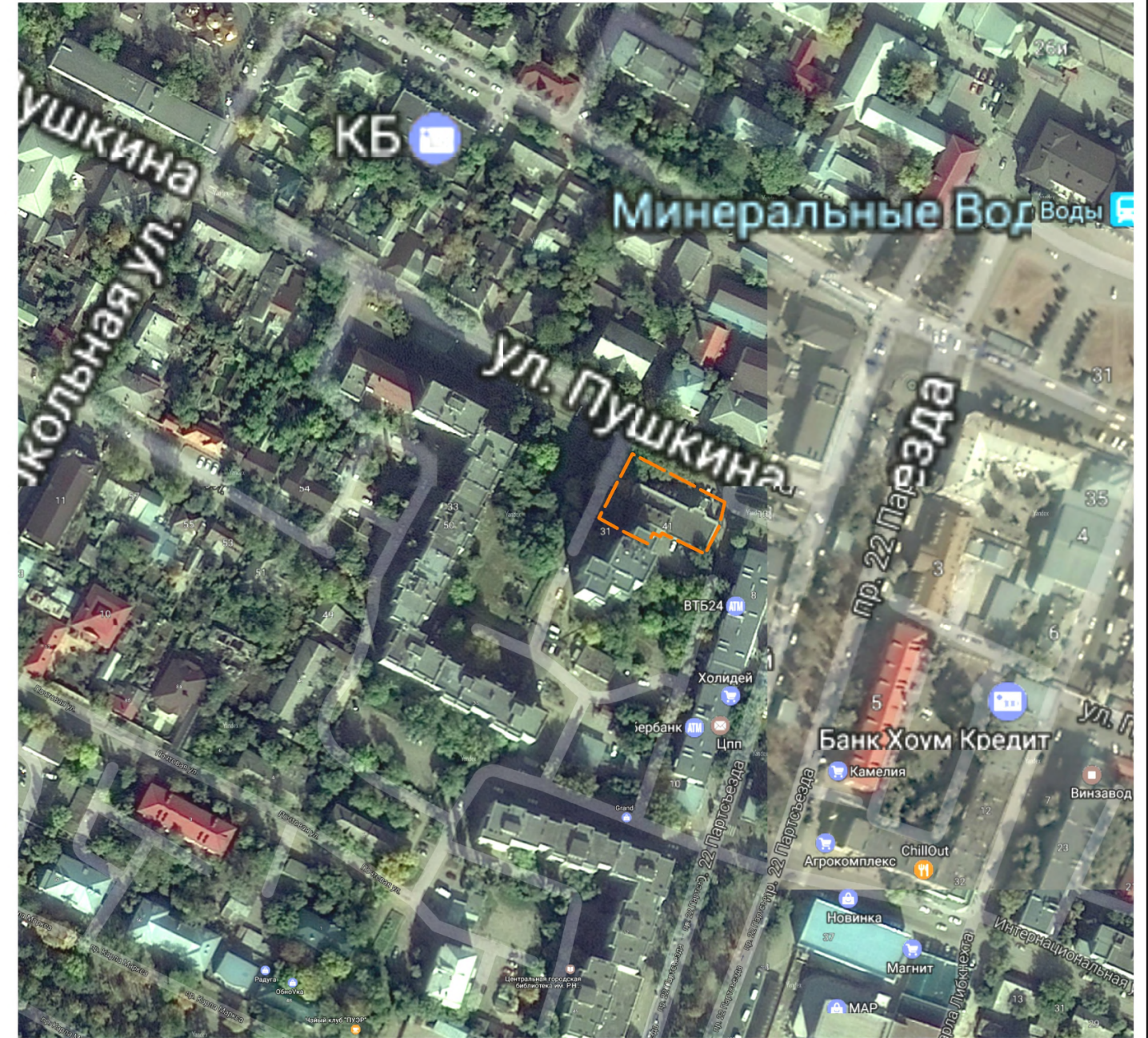
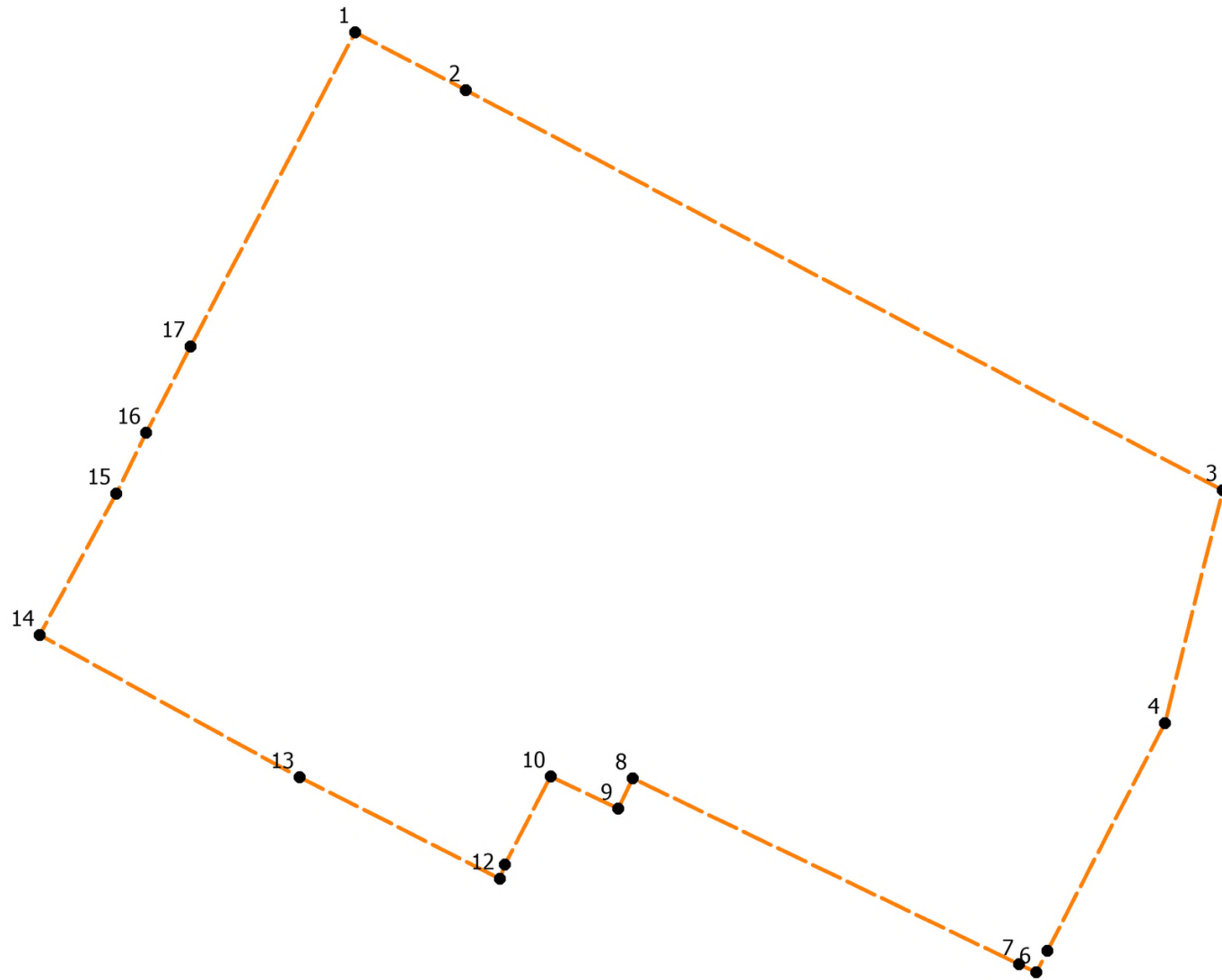
Инв. № подл.
Подп. и дата
Инв. № дубл.
Взам. инв. №
Подп. и дата

Ли	Изм.	№ докум.	Подп.	Дата	Территория по адресу: Российская Федерация, Ставропольский край, Минераловодский городской округ, г. Минеральные Воды, ул. Пушкина, дом 31, в районе земельного участка с кадастровым номером 26:24:040412:9.	Лист
						5






## Чертеж территории, в отношении которой подготовлен проект межевания



### Условные обозначения:

 Граница территории, в отношении которой  
разработан проект межевания

Согласовано

Взам. инв. №

Подп. и дата

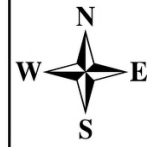
Инв. № подл.

						ПМ-22			
						Территория по адресу: Российская Федерация, Ставропольский край, Минераловодский городской округ, г. Минеральные Воды, ул. Пушкина, дом 31, в районе земельного участка с кадастровым номером 26:24:040412:9			
Изм.	Кол. уч.	Лист	док.	Подп.	Дата	Проект межевания	Стадия	Лист	Листов
Проверил							П	1	3
Руководитель	Кузнецова Н.В.				07.22	Чертеж территории, в отношении которой подготовлен проект межевания, М 1:300	ИП Кузнецова Н.В.		
Исполнил									
Геодезист	Пономарев Е.Д.				07.22				

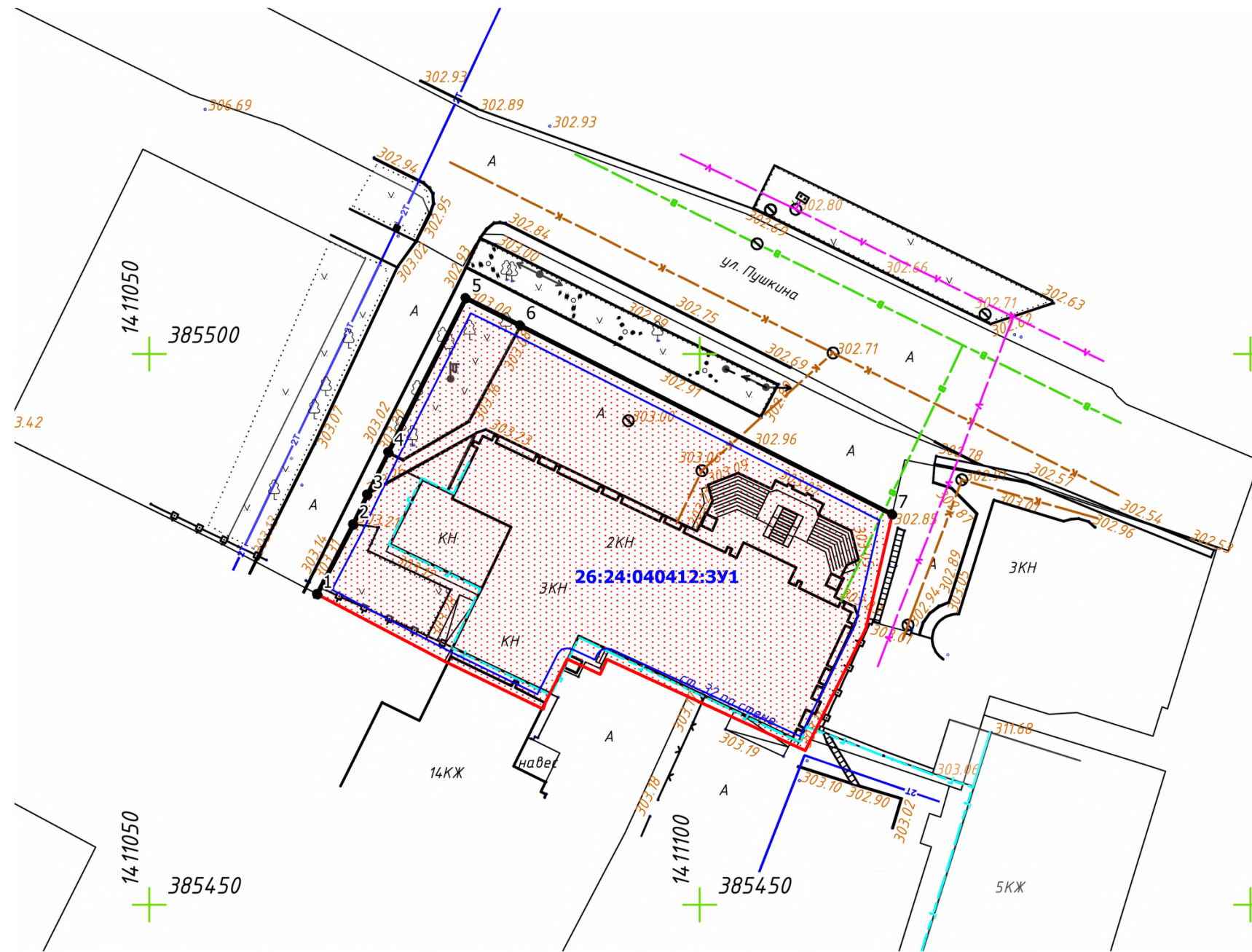


# Чертеж межевания территории

## Координаты поворотных точек красной линии

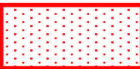




№	X, (м)	Y, (м)
1	385478,20	1411065,23
2	385484,52	1411068,52
3	385487,23	1411069,79
4	385491,08	1411071,70
5	385505,09	1411078,75
6	385502,61	1411083,69
7	385485,48	1411117,48



Проект межевания разработан внутри элементов планировочной структуры, внешние границы которых находятся за пределами территории, в отношении которой разработан проект межевания.

### Условные обозначения:

-  Граница образуемого земельного участка
- 26:24:040412:3У1** Условный номер образуемого земельного участка
-  Красные линии, утверждаемые проектом межевания территории в соответствии с п. 2 ч. 2 ст. 43 ГрК РФ
-  Линии отступа от красных линий в целях определения мест допустимого размещения зданий, строений, сооружений

### Обозначения коммуникаций:

-  - сети связи
-  - теплотрасса
-  - водопровод
-  - канализация
-  - кабель высокого напряжения
-  - кабель низкого напряжения
-  - газопровод

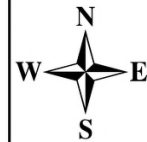
ПМ-22						
Территория по адресу: Российская Федерация, Ставропольский край, Минераловодский городской округ, г. Минеральные Воды, ул. Пушкина, дом 31, в районе земельного участка с кадастровым номером 26:24:040412:9						
Изм.	Кол. уч.	Лист	док.	Подп.	Дата	
Проверил						
Руководитель	Кузнецова Н.В.				07.22	
Исполнил						
Геодезист	Пономарев Е.Д.				07.22	
				Стадия	Лист	Листов
Проект межевания				П	2	3
Чертеж межевания территории, М 1:500				ИП Кузнецова Н.В.		

Согласовано

Взам. инв. №

Подп. и дата

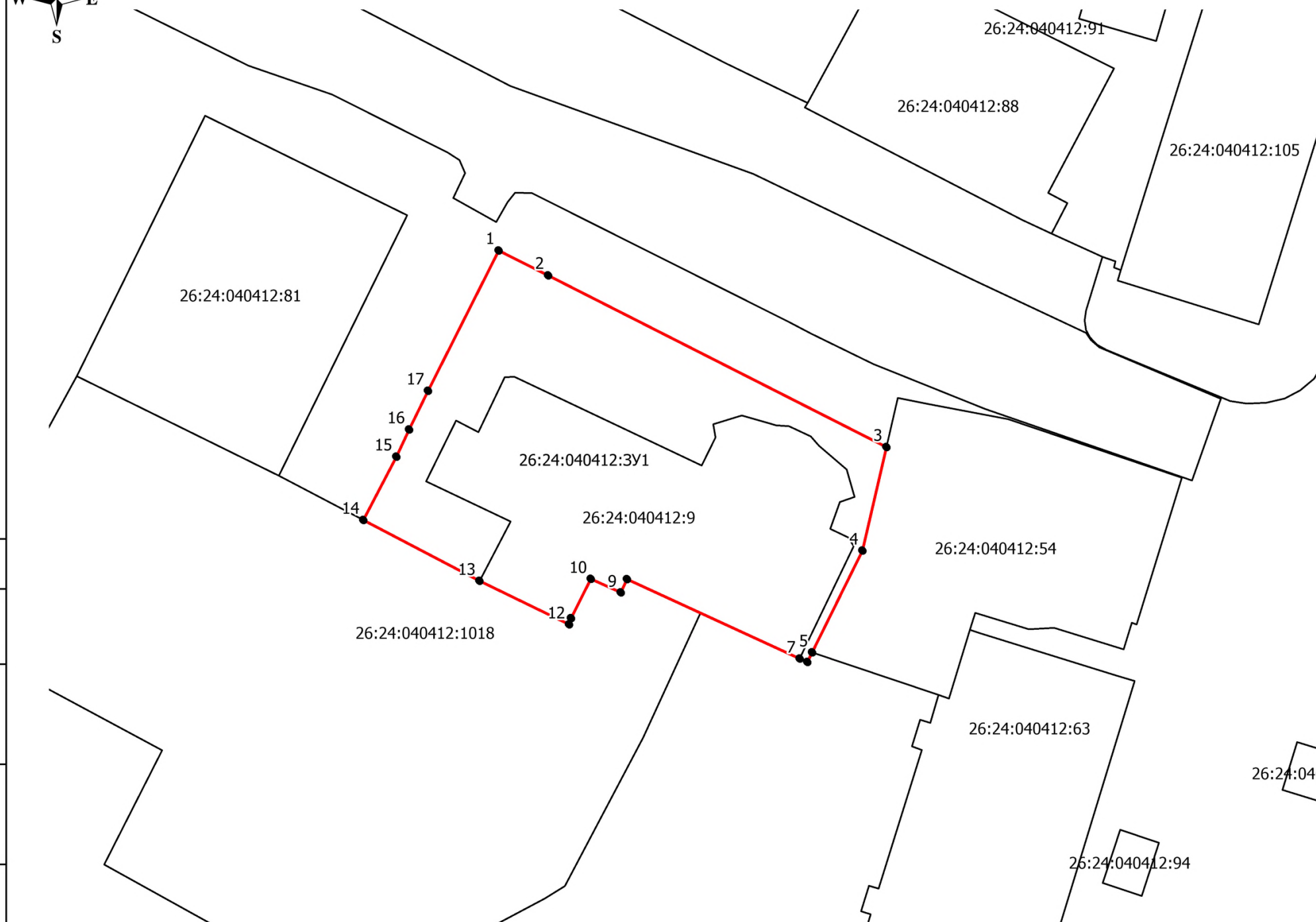
Инв. № подл.



### Чертеж образуемого земельного участка

### Координаты поворотных точек земельного участка

№	X, (м)	Y, (м)
1	385505,09	1411078,75
2	385502,61	1411083,69
3	385485,48	1411117,48
4	385475,14	1411115,08
5	385464,98	1411110,05
6	385464,02	1411109,58
7	385464,37	1411108,81
8	385472,30	1411091,57
9	385470,95	1411090,95
10	385472,32	1411087,95
11	385468,40	1411085,98
12	385467,77	1411085,77
13	385472,11	1411076,84
14	385478,20	1411065,23
15	385484,52	1411068,52
16	385487,23	1411069,79
17	385491,08	1411071,70
1	385505,09	1411078,75



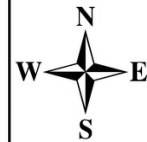
Границы публичных сервитутов при разработке проекта межевания не устанавливаются

- Условные обозначения:**
- Земельный участок, образуемый путем перераспределения ранее учтенного земельного участка и земель неразграниченной государственной собственности
  - Ранее учтенные земельные участки, из которых, в том числе формируется новый земельный участок, путем перераспределения их и земель неразграниченной государственной собственности

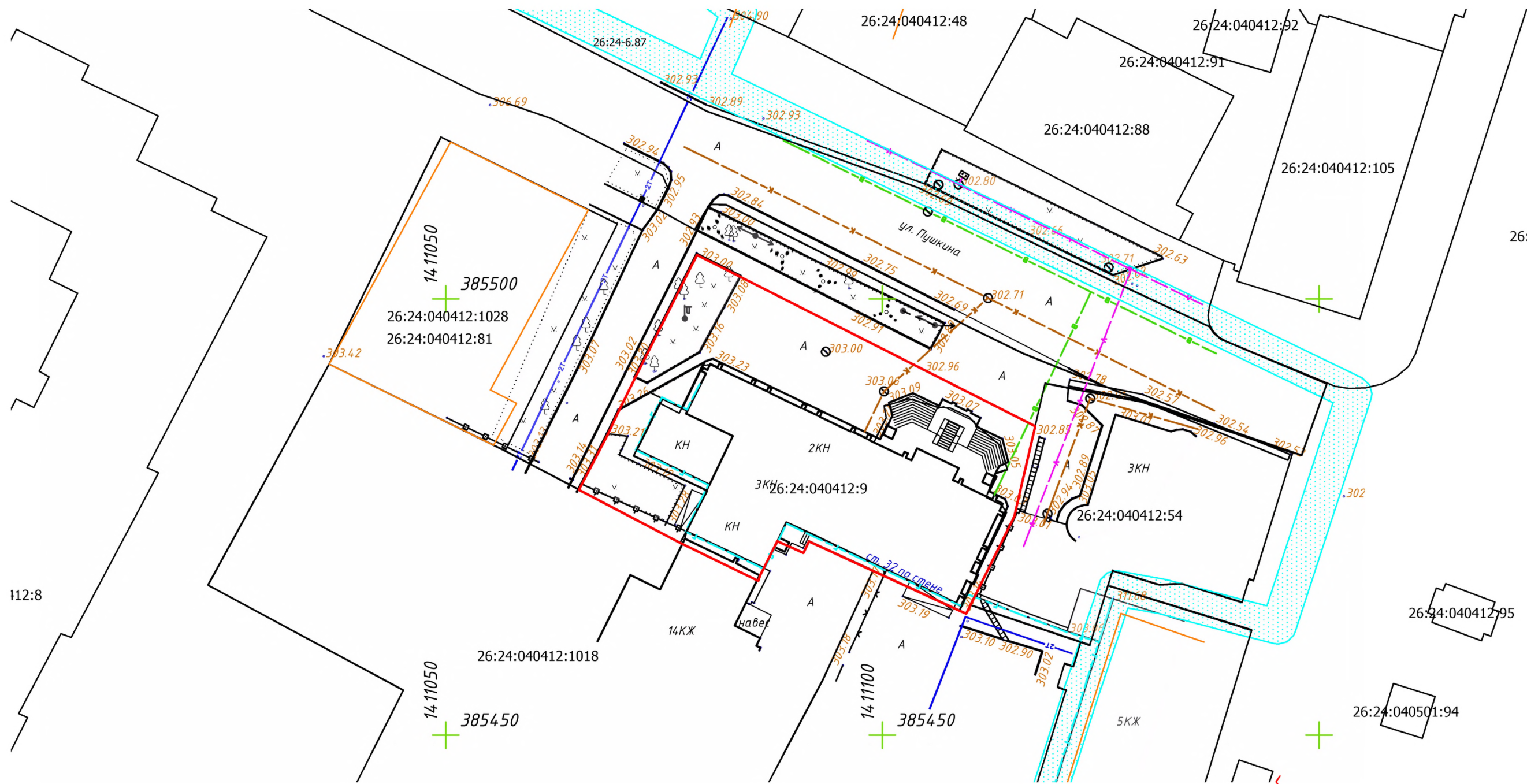
Согласовано
Взам. инв. №
Подп. и дата
Инв. № подл.

						ПМ-22			
						Территория по адресу: Российская Федерация, Ставропольский край, Минераловодский городской округ, г. Минеральные Воды, ул. Пушкина, дом 31, в районе земельного участка с кадастровым номером 26:24:040412:9			
Изм.	Кол. уч.	Лист	док.	Подп.	Дата				
Проверил						Проект межевания	Стадия	Лист	Листов
Руководитель	Кузнецова Н.В.				07.22		П	3	3
Исполнил						Чертеж образуемого земельного участка М 1:500	ИП Кузнецова Н.В.		
Геодезист	Пономарев Е.Д.				07.22				





**Чертеж существующих земельных участков,  
объектов капитального строительства,  
зон с особыми условиями использования территории**



Границы особо охраняемых природных территорий, границы территорий объектов культурного наследия, границы лесничеств, участков лесничеств, лесных кварталов, лесотаксационных выделов или частей лесотаксационных выделов в границах территории отсутствуют

**Условные обозначения:**

- Охранная зона газораспределительной сети с газопроводами среднего и низкого давления с ГРП №4
- Образуемый земельный участок
- Границы существующих земельных участков
- Местоположение существующих объектов капитального строительства

**Обозначения коммуникаций:**

- сети связи
- теплотрасса
- водопровод
- канализация
- кабель высокого напряжения
- кабель низкого напряжения
- газопровод

Согласовано

Взам. инв. №

Подп. и дата

Инв. № подл.

						ПМ-22			
						Территория по адресу: Российская Федерация, Ставропольский край, Минераловодский городской округ, г. Минеральные Воды, ул. Пушкина, дом 31, в районе земельного участка с кадастровым номером 26:24:040412:9			
Изм.	Кол. уч.	Лист	док.	Подп.	Дата	Проект межевания	Стадия	Лист	Листов
Проверил							П	1	2
Руководитель	Кузнецова Н.В.				07.22	Чертеж существующих земельных участков, объектов капитального строительства, зон с особыми условиями использования территории, М 1:500	ИП Кузнецова Н.В.		
Исполнил									
Геодезист	Пономарев Е.Д.				07.22				



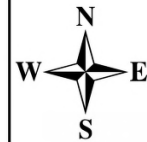
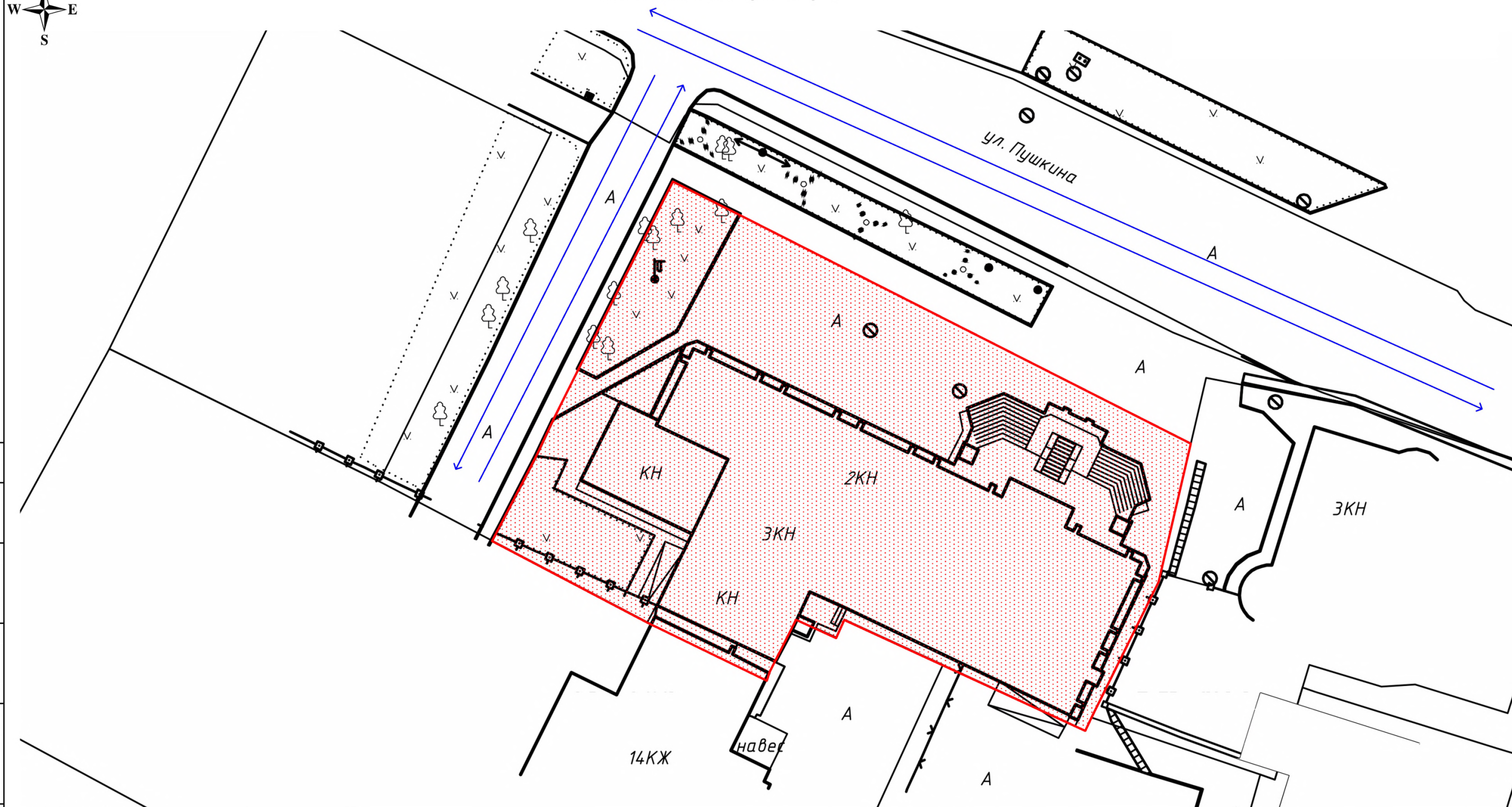
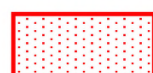


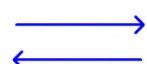
Схема движения транспорта



Условные обозначения:



Граница образуемого земельного участка



Направление движения транспорта

Согласовано

Взам. инв. №

Подп. и дата

Инв. № подл.

						ПМ-22			
						Территория по адресу: Российская Федерация, Ставропольский край, Минераловодский городской округ, г. Минеральные Воды, ул. Пушкина, дом 31, в районе земельного участка с кадастровым номером 26:24:040412:9			
Изм.	Кол. уч.	Лист	док.	Подп.	Дата	Проект межевания	Стадия	Лист	Листов
Проверил							П	2	2
Руководитель		Кузнецова Н.В.			07.22	Схема движения транспорта, М 1:300	ИП Кузнецова Н.В.		
Исполнил		Пономарев Е.Д.			07.22				
Геодезист		Пономарев Е.Д.			07.22				



АДМИНИСТРАЦИЯ МИНЕРАЛОВОДСКОГО  
ГОРОДСКОГО ОКРУГА СТАВРОПОЛЬСКОГО КРАЯ

ПОСТАНОВЛЕНИЕ

11.07.2022

г. Минеральные Воды

№ 1647

О разработке документации по планировке территории (проекта межевания территории) по адресу: Российская Федерация, Ставропольский край, Минераловодский городской округ, г. Минеральные Воды, ул. Пушкина, дом 31, в районе земельного участка с кадастровым номером 26:24:040412:9

В соответствии со статьями 45, 46 Градостроительного кодекса Российской Федерации, с Федеральным законом Российской Федерации от 06.10.2003 № 131-ФЗ «Об общих принципах организации местного самоуправления в Российской Федерации», рассмотрев ходатайство общества с ограниченной ответственностью «Плодообъединение «Сады Ставрополя» от 10.06.2022 № 217 о разработке документации по планировке территории, администрация Минераловодского городского округа **постановляет:**

1. Разрешить обществу с ограниченной ответственностью «Плодообъединение «Сады Ставрополя» разработать документацию по планировке территории (проект межевания территории) по адресу: Российская Федерация, Ставропольский край, Минераловодский городской округ, г. Минеральные Воды, ул. Пушкина, дом 31, в районе земельного участка с кадастровым номером 26:24:040412:9, в целях определения местоположения границ образуемых и изменяемых земельных участков, за счет собственных средств.

2. Настоящее постановление подлежит официальному опубликованию в средствах массовой информации и размещению на официальном сайте администрации Минераловодского городского округа в информационно-телекоммуникационной сети «Интернет» в течение трех дней со дня его подписания.

3. Контроль за выполнением настоящего постановления оставляю за собой.

4. Настоящее постановление вступает в силу со дня его официального опубликования.

Исполняющий полномочия главы  
Минераловодского городского округа,  
первый заместитель главы администрации  
Минераловодского городского округа



В. С. Сергиенко