

Экспликация

- 1 улица Авиаторов с проектируемыми красными линиями
- 2 существующие участки под индивидуальное жилищное строительство
- 3 планируемая проезжая часть автомобильной или железной дороги согласно ПЗЗ города
- 4 улица Просторная
- 5 улица Свободы
- 6 улица Дачная
- 7 планируемая территория под индивидуальную жилую застройку согласно ПЗЗ города

Условные обозначения

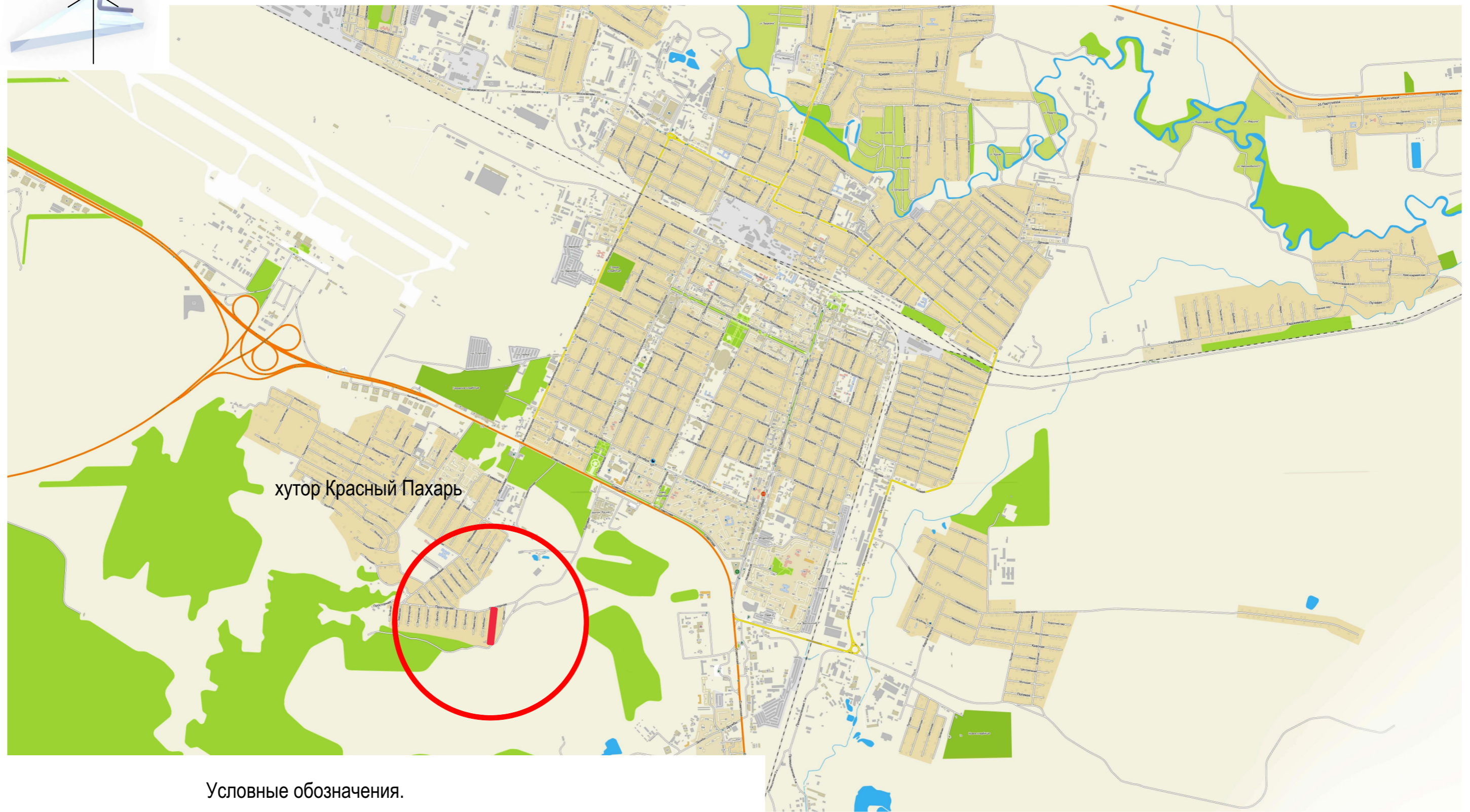
- требуемый участок -
- существующие строения
- зелёные насаждения, газоны
- пешеходные тротуары, дорожки
- красные линии
- существующие объекты и участки

Составлено: []
Изд. № []
Лист № []

						40/01/2022-ППпо адресу				
						Смоленский край Российская Федерация Мичуринский городской округ: хутор Красный Пахарь улица Авиаторов				
Ип	Кв	Лист	МШк	Подпись	Дата	Проект планировки территории Заказчик: Беседин С.А.				
ГАП	Подпись О.С.								Лист	18
Проверил	Тумов А.Б.								ПП	
Исполнил	Федь Д.А.					Основной план				



Схема расположения элемента планировочной структуры.



Условные обозначения.

- Границы планируемой территории
- Объекты общественно-делового значения
- Жилая застройка
- Размещения объектов дошкольного образования
- Зоны зеленых насаждений
- Реки, водоемы

						40/01/2022-ПП			
						Российская Федерация, Ставропольский край, Ставропольский край, Минераловодский городской округ, хутор Красный Пахарь, улица Авиаторов			
Изм	Кол. Уч.	Лист	Недок	Подпись	Дата	Проект планировки территории по адресу	Стадия	Лист	Листов
							ПП	1	
ГИП		Гуляев А.Б.							
ГАП		Позднякова О.Ю.							
Проверил		Позднякова О.Ю.							
Исполнил		Фиев Д.А.							
Схема расположения элемента планировочной структуры.									

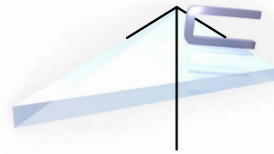
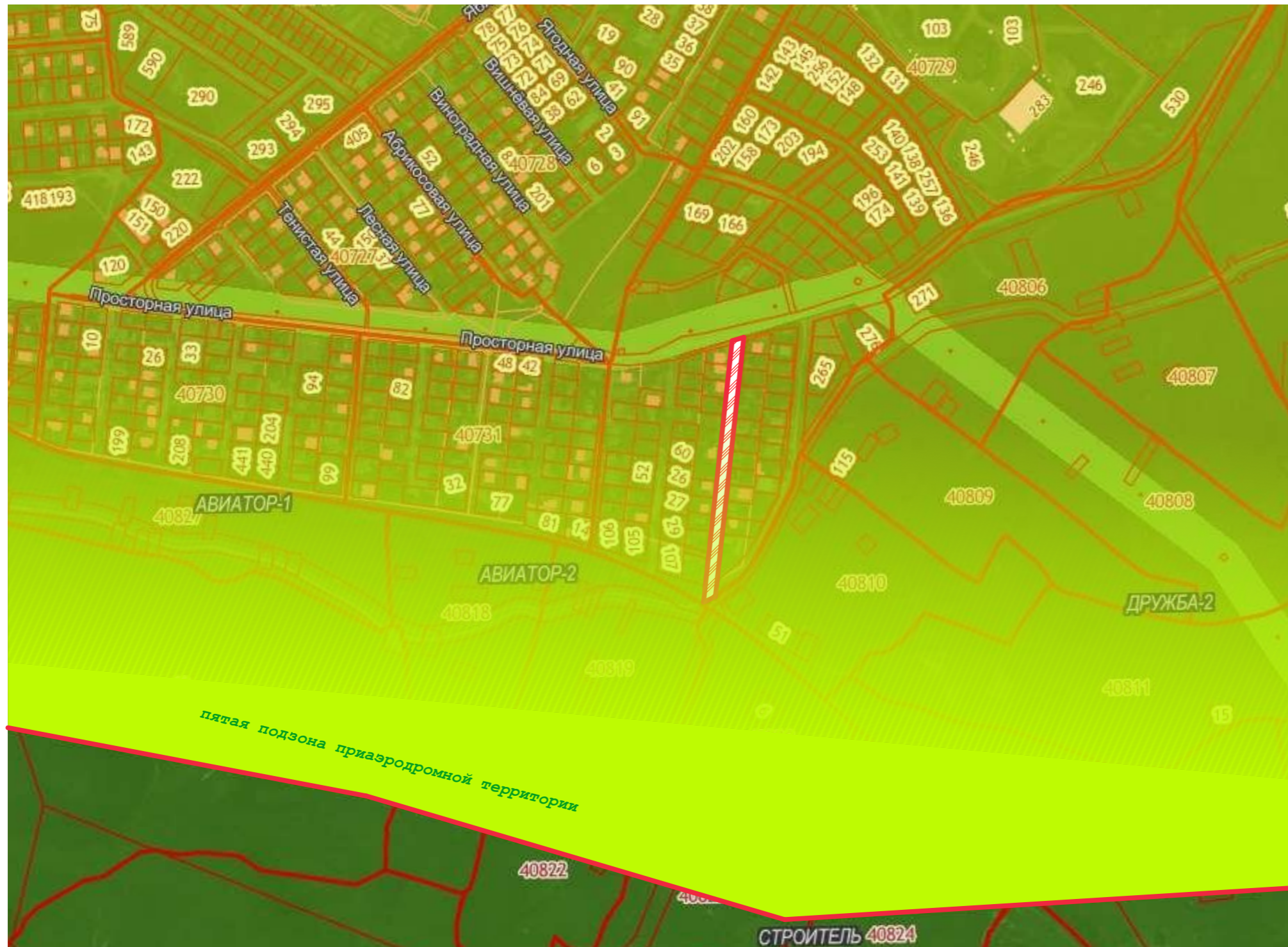


Схема расположения элемента
планировочной структуры.

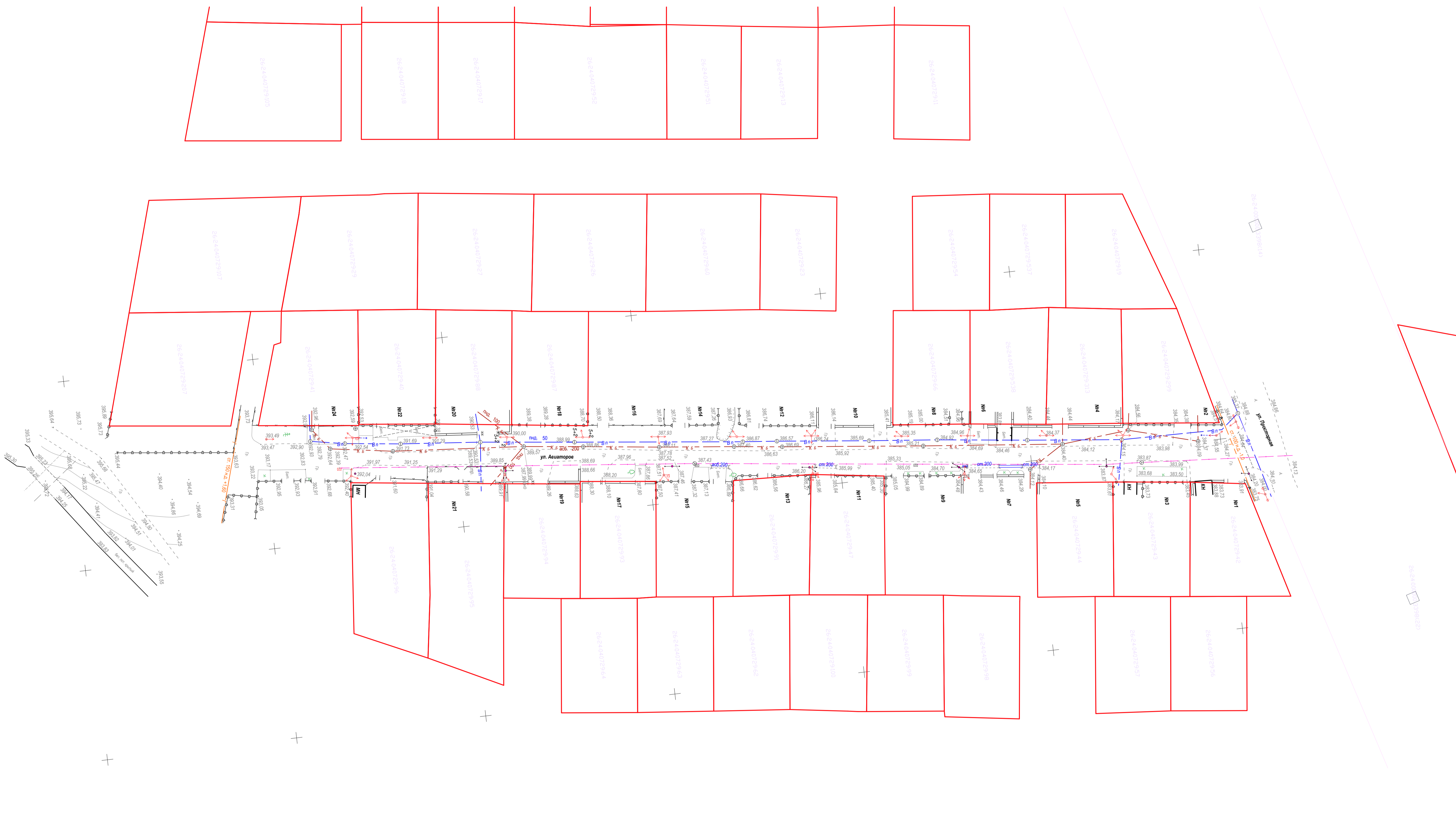
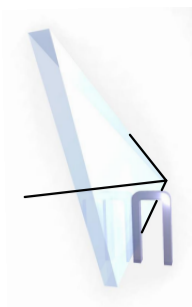


В соответствии с пунктом 2 Правил выделения на приаэродромной территории подзон, утвержденных Постановлением Правительства РФ от 2 декабря 2017 г. №1460, пунктом 4 статьи 47 Воздушного кодекса Российской Федерации в пятой подзоне приаэродромной территории аэродрома Минеральные Воды - запрещается размещать опасные производственные объекты, функционирование которых может повлиять на безопасность полетов воздушных судов. В секторе №1 Запрещается размещать опасные производственные объекты, не относящиеся к инфраструктуре аэропорта, IV, III, II, I класса опасности на которых получают, используются, перерабатываются, образуются, хранятся, транспортируются, уничтожаются: Воспламеняющиеся и горючие газы; Горючие жидкости, используемые в технологическом процессе или транспортируемые по магистральному трубопроводу; Высокотоксичные вещества; Окисляющие вещества. В секторе №2 Запрещается размещать опасные производственные объекты, не относящиеся к инфраструктуре аэропорта, III, II, I класса опасности на которых получают, используются, перерабатываются, образуются, хранятся, транспортируются, уничтожаются: Воспламеняющиеся и горючие газы; Горючие жидкости, находящиеся на товарно-сырьевых складах и базах; Горючие жидкости, используемые в технологическом процессе или транспортируемые по магистральному трубопроводу; Взрывчатые вещества; Высокотоксичные вещества; Окисляющие вещества. В секторе №3 Запрещается размещать опасные производственные объекты, не относящиеся к инфраструктуре аэропорта, II, I класса опасности на которых получают, используются, перерабатываются, образуются, хранятся, транспортируются, уничтожаются: Воспламеняющиеся и горючие газы; Горючие жидкости, находящиеся на товарно-сырьевых складах и базах; Горючие жидкости, используемые в технологическом процессе или транспортируемые по магистральному трубопроводу; Взрывчатые вещества; Высокотоксичные вещества; Окисляющие вещества. В секторе №4 Запрещается размещать опасные производственные объекты, не относящиеся к инфраструктуре аэропорта, I класса опасности на которых получают, используются, перерабатываются, образуются, хранятся, транспортируются, уничтожаются: Воспламеняющиеся и горючие газы; Горючие жидкости, находящиеся на товарно-сырьевых складах и базах; Горючие жидкости, используемые в технологическом процессе или транспортируемые по магистральному трубопроводу; Взрывчатые вещества; Высокотоксичные вещества; Окисляющие вещества.

Изм	Кол. Уч.	Лист	Недок	Подпись	Дата
ГИП		Гуляев А.Б.			
ГАП		Позднякова О.Ю.			
Проверил		Позднякова О.Ю.			
Исполнил		Фиев Д.А.			

40/01/2022-ПП		
Российская Федерация, Ставропольский край, Ставропольский край, Минераловодский городской округ, хутор Красный Пахарь, улица Авиаторов		
Проект планировки территории по адресу	Стадия	Лист
	ПП	1
Схема расположения элемента планировочной структуры.		

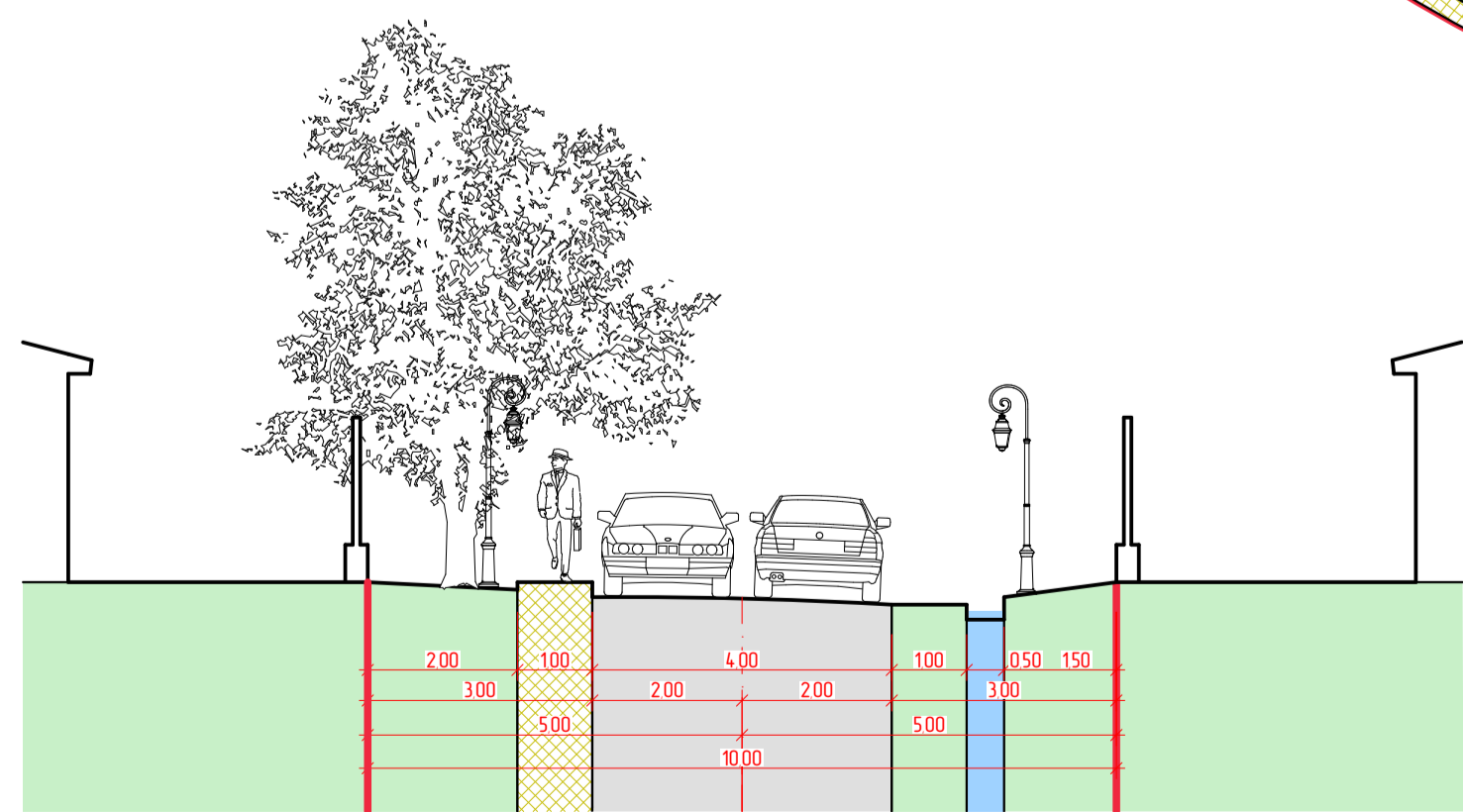
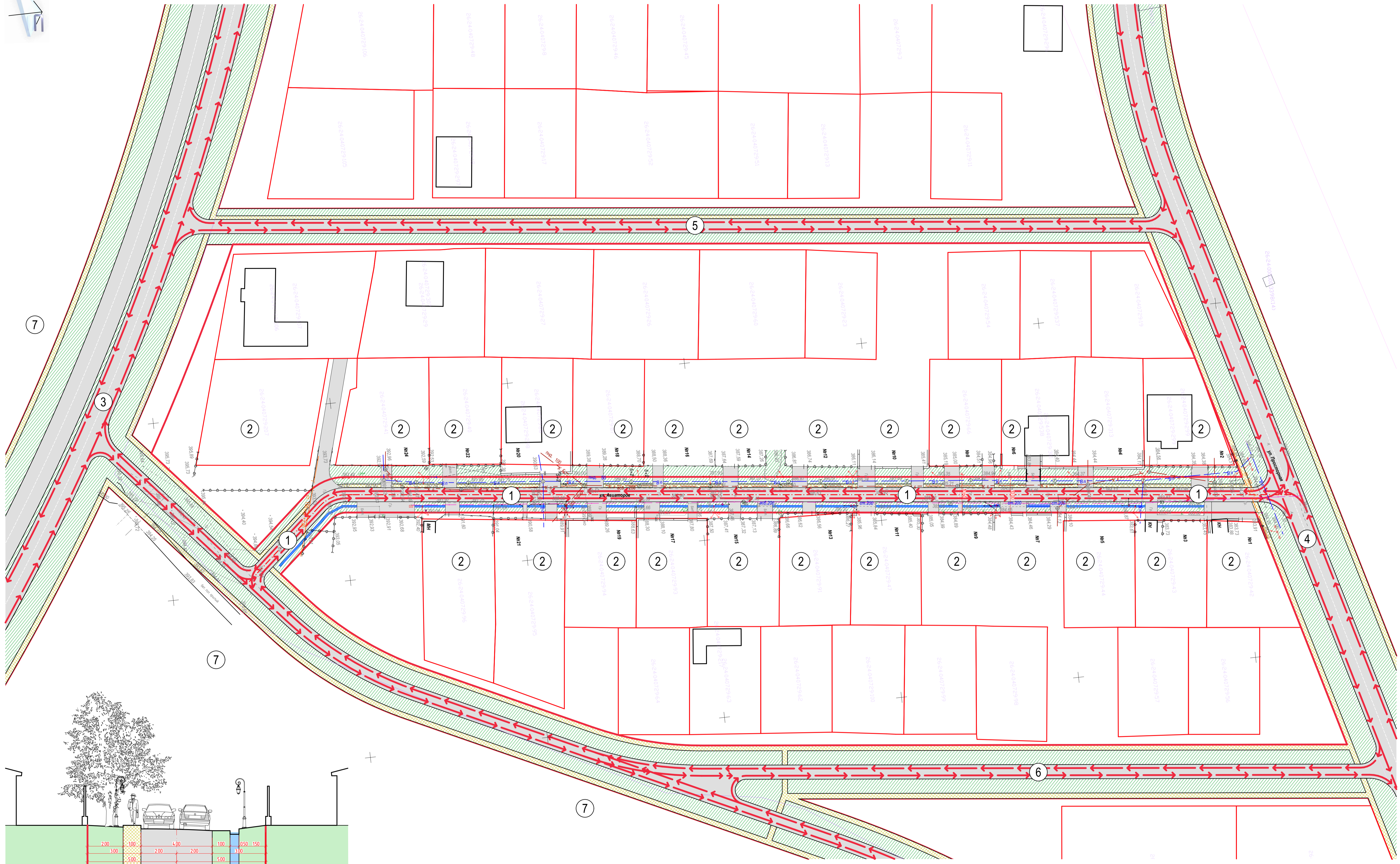
Топографическая съёмка
М1:500



Условные обозначения

- Г — Существующий газопровод
- В — Существующий водопровод
- V — Существующие сети связи
- Др — Существующий дренаж
- — Высоковольтные сети
- КБ — Существующие сети бытовой канализации
- охранные зоны городских инженерных сетей
- ранее выделенные земельные участки
- существующие строения
- перераспределяемый земельный участок

40/01/2022-ПП				
Российская Федерация, Ставропольский край, Ставропольский край, Минераловодский городской округ, курорт Красный Пахарь, улица Авиаторов				
Им.	Коп. Уч.	Лист	Изд.	Дата
ГМП	Гуляев А.Б.			
ГАП	Поддубинская О.Ю.			
Исполнил	Филиппов Д.А.			
Проверил	Гуляев А.Б.			
Проект планировки территории			Страница	Листов
Топографическая съёмка			ПП	2



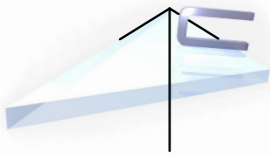
Экспликация

- 1 улица Авиаторов с проектируемыми красными линиями
- 2 существующие участки под индивидуальное жилищное строительство
- 3 планируемая проезжая часть автомобильной или железной дороги согласно ПЗЗ города
- 4 улица Просторная
- 5 улица Свободы
- 6 улица Дачная
- 7 планируемая территория под индивидуальную жилую застройку согласно ПЗЗ города

Условные обозначения

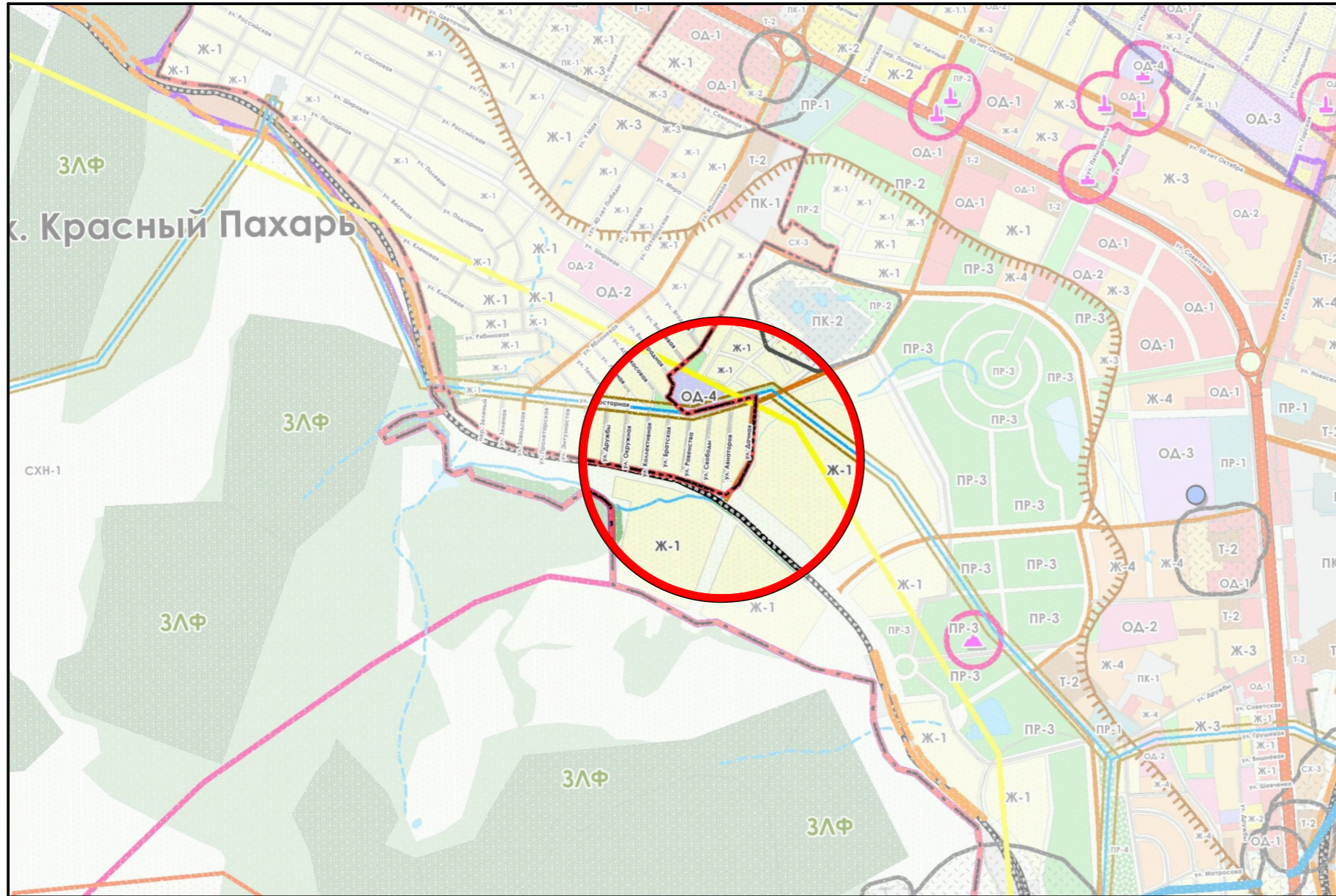
- зелёные насаждения, газоны
- сформированный участок под склад
- пешеходные тротуары, дорожки
- движение транспорта
- существующие строения

					40/01/2022-ПП		
					Российская Федерация, Ставропольский край, Ставропольский край, Минераловодский городской округ, курорт Красный Пахарь, улица Авиаторов		
Им.	Кол. Уч.	Лист	Нижн.	Подпись	Дата	Проект планировки территории	
ГМП		Гуляев А.Б.				Стадия	Лист
ГАП		Подольская О.Ю.				ПП	4
Исполнил		Фили Д.А.				Схема движения транспорта. Схема организации улично-дорожной сети.	
Проверил		Гуляев А.Б.				ООО "Архитектурно-планировочное бюро №11" Минераловодский городской округ, курорт Красный Пахарь	



Фрагмент карты зон с особыми условиями использования территории.

Условные обозначения



Границы

- граница городского округа
- граница населенного пункта

Гидрография

- озера, пруды, водохранилища
- реки
- минеральные источники

Объекты транспортной инфраструктуры

- железная дорога магистральная электрифицированная
- дорога общего типа федерального значения
- дорога регионального значения
- дорога местного значения
- улично-дорожная сеть

Инженерная инфраструктура

- 500 ЛЭП 500 кВ
- 330 ЛЭП 330 кВ
- 110 ЛЭП 110 кВ
- волоконно-оптическая линия связи
- газопровод магистральный
- газопровод распределительный
- нефтепровод магистральный

Объекты культурного наследия

- объекты культурного наследия

Памятники археологии

- курган

Объекты специального назначения

- скотомогильники
- скотомогильники проектируемые

Земли лесного фонда

- ЗЛФ — лесной фонд

Земли населенных пунктов

- Ж-1 — малоэтажная индивидуальная жилая застройка
- Ж-1.1 — малоэтажная индивидуальная жилая застройка городского типа
- Ж-2 — малоэтажная многоквартирная жилая застройка

Зона среднеэтажной жилой застройки

- Ж-3 — среднеэтажная жилая застройка

Зона многоэтажной жилой застройки

- Ж-4 — многоэтажная жилая застройка

Общественно-деловая зона

- ОД-1 — общественное использование объектов капитального строительства
- ОД-2 — образование и просвещение
- ОД-3 — здравоохранение
- ОД-4 — религиозное использование

Природно-рекреационная зона

- ПР-1 — спорт
- ПР-2 — скверы, бульвары, парки
- ПР-3 — отдых и рекреация
- ПР-4 — санитарно-защитное озеленение

Зона режимных объектов

- РО — обеспечение обороны и безопасности

Зона транспорта

- Т-1 — объекты придорожного сервиса
- Т-2 — автомобильный транспорт
- Т-3 — железнодорожный транспорт
- Т-4 — воздушный транспорт

Производственно-коммунальная зона

- ПК-1 — производственная деятельность
- ПК-2 — коммунальное обслуживание

Зона специального назначения

- СН-1 — полигон ТКО
- СН-2 — очистные сооружения канализации
- СН-3 — очистные сооружения ливневой канализации

Зона ритуальной деятельности

- кладбища

Зона сельскохозяйственного использования

- СХ-1 — ведение дачного хозяйства
- СХ-2 — сельскохозяйственное использование (пашня, пастбища, сады, защитная лесная полоса)
- СХ-3 — объекты сельскохозяйственного использования

Земли сельскохозяйственного назначения

- СХН-1 — сельскохозяйственное назначение (пашня, пастбища, сады)
- СХН-2 — защитная лесная полоса
- СХН-3 — объекты сельскохозяйственного назначения
- СХН-4 — лесонасаждения

Условные обозначения

Зоны с особыми условиями использования территорий

- реконструкция общегородского центра и снос ветхого жилого фонда
- защитная зона объектов культурного наследия
- полоса отвода железной дороги
- полоса отвода автомобильной дороги федерального значения
- водоохранная зона
- прибрежная защитная полоса
- санитарно-защитная зона
- 1-я санитарно-защитная зона скотомогильников
- 2-я санитарно-защитная зона скотомогильников
- охранный зона инженерных коммуникаций
- оползневая зона
- затопление
- затопление паводком 1% обеспеченности

Зоны с особыми условиями использования территорий для международного аэропорта Минеральные Воды

- полосы взлёта
- полосы воздушных подходов
- полосы захода на посадку
- приаэродромная территория
- расчётная санитарно-защитной зоны по сумме негативных факторов
- Охраняемые зоны и особо охраняемые природные территории территории I экологического подрайона с режимом жестко-ограниченного природопользования
- вторая зона округа горно-санитарной охраны лечебно-оздоровительных местностей и курортов
- государственные природные заказники краевого значения
- памятники природы краевого значения

						40/01/2022-ПП			
						Российская Федерация, Ставропольский край, Ставропольский край, Минераловодский городской округ, хутор Красный Пахарь, улица Авиаторов			
Изм.	Кол. Уч.	Лист	Недок.	Подпись	Дата	Проект планировки территории по адресу	Стадия	Лист	Листов
ГИП		Гуляев А.Б.					ПП	6	
ГАП		Позднякова О.Ю.							
Проверил		Позднякова О.Ю.				Схема границ зон с особыми условиями использования территории.			
Исполнил		Фиев Д.А.							